

Potência do motor: **21,2 hv/rpm**

Peso da máquina: **2590 kg**

For Earth, For Life
Kubota

U27-4

**MINIESCAVADORA KUBOTA
RAIO ZERO**



A NOVA U27-4 CONTA COM A MAIOR CABINE DA SUA CATEGORIA QUE LHE PERMITE DESEMPENHAR OS TRABALHOS MAIS EXIGENTES COM TOTAL CONFORTO.

Apresentamos a nova miniescavadora U27-4. Super compacta e robusta para lidar com as tarefas mais exigentes com facilidade em espaços pequenos. Agora com cabine mais espaçosa, maior campo de visão e entrada mais ampla localizada a uma menor distância ao solo, para facilitar a entrada e saída. A U27-4 oferece máximo conforto e luxo para qualquer tarefa que você fizer.



CONFORTO NO INTERIOR

Maior espaço dentro da cabine

A nova U27-4 possui a maior cabine da categoria de miniescavadoras de 2,5 toneladas. Comparada com o modelo anterior, oferece ainda maior conforto e produz menos fadiga após aumentar até 370 mm o espaço para os pés do operador. Além disso, a porta da cabine, agora mais larga, está mais baixa em relação ao solo, permitindo rápida entrada e saída, facilitando operações que exigem saídas e entradas frequentes, como escavar valas ou instalar tubagens. Além disso, graças a um mecanismo pneumático, o pára-brisas dobra-se com pouco esforço.



Assento com suspensão relaxante

Este assento confortável ajusta-se perfeitamente e permite-lhe trabalhar sem fadiga durante mais tempo. Graças à sua suspensão, o operador sofre menos tensão e fadiga ao realizar trabalhos prolongados. O assento reclina para se adaptar à sua postura e também para compensar o peso. Tem apoios de braços firmes e ajustáveis assim como cinto de segurança retrátil.



RENDIMENTO EXCELENTE

A U27-4 foi projetada para realizar trabalhos exigentes onde as miniescavadoras maiores não conseguem chegar. A ausência de saliência na traseira permite que a cabine seja movida e girada de maneira suave e fácil em espaços apertados.

Além disso, características como grande força de escavação e facilidade de operação, permitem inclusive a realização de quatro ou mais operações simultaneamente, proporcionando um ótimo desempenho.



Raio Zero

O contrapeso que não se projeta na parte traseira, o que faz com que mesmo os espaços mais pequenos se tornem locais de trabalho eficientes. A cabine gira 360° com total confiança e segurança, reduzindo acidentes com objetos ao redor. Além disso, a U27-4 tem maior estabilidade do que as miniescavadoras convencionais de raio zero e opera mais rapidamente, tornando esta miniescavadora a máquina ideal para trabalhar em áreas urbanas congestionadas e no interior de edifícios.

Grande força de escavação

A U27-4 possui uma força de escavação impressionante. A lança e a lâmina são potentes e bem equilibradas, permitindo ao operador escavar mais rápido, mais fundo (2.820 mm) nas condições mais exigentes. Possui excelente potência e estabilidade sem a necessidade de adicionar contrapesos, exigidos noutras miniescavadoras de raio zero.

Funcionamento simultâneo de quatro operações diferentes

A U27-4 possui duas bombas de caudal variável que distribuem a quantidade precisa de óleo para cada atuador, de acordo com o curso da alavanca, permitindo que o braço principal, o balanceiro, o balde e a rotação do braço sejam utilizados simultaneamente. Desta forma, o solo pode ser escavado e alisado continuamente, obtendo excelentes resultados.



RENDIMENTO EXCELENTE

Motor original Kubota

AU27-4 tem um motor Kubota robusto e fiável. Este motor, foi concebido para aumentar o desempenho de escavação e elevação, emitindo também menos ruído e vibrações, estando em conformidade com o regulamento de emissões Estágio III B da diretiva europeia.



Fácil transporte

A U27-4 pesa 2.590 kg (versão cabine), o que permite o seu transporte em camião ou atrelado de 3,5 toneladas. Além disso, com a adição de suportes de fixação, agora pode ser fixado ao camião ou reboque com maior facilidade.



Visibilidade excelente

Para trabalhar com mais eficiência e segurança, a nova cabine da U27-4 oferece um amplo campo de visão, o que proporciona um maior controle dos elementos que rodeiam a máquina. Esta maior visibilidade, tanto frontal como traseira, permite realizar facilmente trabalhos delicados em espaços confinados e minimiza o risco de colidir com pessoas ou objetos. Além disso, todas as mangueiras hidráulicas do braço principal estão agora protegidas no seu interior, reduzindo a sua deterioração e aumentando a sua vida útil. Desta forma o operador poderá concentrar-se melhor no trabalho que tem em mãos.



Largura da máquina

O chassi de 1500 mm de largura oferecem toda a estabilidade necessária para realizar uma grande variedade de trabalhos e, ao mesmo tempo, é suficientemente estreito para trabalhar em espaços confinados.

Novo painel digital

Baseado no excelente Sistema de Controlo Inteligente da Kubota, o novo painel digital facilita o controlo da máquina pelo operador. Este painel intuitivo está localizado na parte frontal direita do operador para fácil leitura e interpretação. Com a função "One Touch", o operador poderá ver a hora, o contador de horas e a contagem de rotações simplesmente pressionando um botão. As chaves do dispositivo anti-roubo são facilmente programadas. O fácil acesso a configurações simples, a indicadores e alarmes, permitindo ao operador estar sempre informado do estado da operação da escavadora.



A Indicador de nível de combustível

C Luzes de aviso (sobreaquecimento, problema hidráulico, bateria)

B Indicador de temperatura da água

D Visor LCD (tempo, hora, rpm)

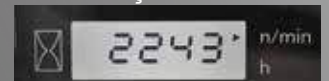
Tempo



Conta horas



Conta rotações



Função de diagnóstico

A função de diagnóstico monitoriza o status da U27-4 e alerta-o automaticamente se ocorrer uma emergência com luzes de aviso e códigos numéricos (como sobreaquecimento, problemas hidráulicos ou bateria fraca).

FÁCIL MANUTENÇÃO / SEGURANÇA

Com a U27-4, você pode trabalhar com total segurança graças à sua estrutura de proteção contra capotamento (ROPS) forte e durável e ao sistema de proteção do operador (OPG), que proporcionam máxima segurança e evitam acidentes.

Nesta secção destacam-se as luzes de trabalho e os retrovisores exteriores. Além disso, o motor está posicionado ergonomicamente para facilitar o acesso aos radiadores para inspeções de rotina e manutenção com total conforto.



- A** Bateria
- B** Filtros de ar
- C** Vaso de expansão
- D** Filtro de combustível
- E** Filtro separador de água
- F** Radiador de água
- G** Radiador de óleo hidráulico

Canópia e cabine com ROPS/OPG (proteção superior, nível I)

A estrutura da canópia e cabine com ROPS/OPG (proteção superior, nível I) protege o operador em caso de capotamento ou queda de objetos.

Sistema anti-roubo original Kubota

A U27-4 está protegida por um sistema antirroubo Kubota líder no setor. O motor só pode ser arrancado com chaves programadas. Se for feito o arranque com uma chave não programada, o alarme será ativado. Entre outras funcionalidades, há um alerta que lembra o operador de retirar a chave após usar a máquina e um LED para alertar potenciais ladrões que o sistema está ativado.



A chave de programação vermelha programa cada chave preta e as chaves pretas arrancam o motor.



Pontos de montagem da proteção frontal



Luzes de trabalho e retrovisores exteriores

Espaço para a bomba de lubrificação

Equipamento de série

Sistema do motor/combustível

- Motor original KUBOTA
- Filtragem de ar com elemento duplo
- Sinal sonoro indicador do nível de combustível
- Corta corrente da bateria
- Bomba eléctrica de combustível

Trem de rodagem

- Deslocamento de duas velocidades
- Roletos com flange dupla
- Rastos de borracha de passo curto
- Sistema de bloqueio de movimento

Sistema hidráulico

- Bomba de caudal variável
- Tubagens do circuito hidráulico auxiliar que chegam até a extremidade do balancim
- Retorno hidráulico direto de terceira linha para circuito auxiliar
- Circuito para translação retilínea
- Tomadas de controle de pressão hidráulica
- Acumulador de pressão
- Sistema de travamento hidráulico

Cabine

- Aquecimento anti-embaciamento e descongelamento na cabine com ventilação

- 2 luzes de trabalho na cabine
- Assento com suspensão de peso ajustável
- Cinto de segurança retrátil
- Joysticks hidráulicos com apoios de braço
- Pára-brisas com sistema de abertura pneumática
- Local para instalação do rádio
- Painel digital com função de diagnóstico
- ROPS (Estrutura de Proteção Rodoviária) Rolagem, ISO3471
- OPG (Proteção Superior, Nível 1)
- Pontos de fixação da proteção frontal
- Espelhos laterais
- Martelo para saída de emergência
- Interruptor e cablagem para farol rotativo
- Tomada de 12 V

Equipamento de trabalho

- Balanceiro (1300mm)
- Farol de trabalho no braço principal

Canópia

- Assento com suspensão com peso ajustável (assento de PVC)
- Cinto de segurança retrátil
- Joysticks hidráulicos com apoio de braços
- Painel digital com função de diagnóstico

- ROPS (Estrutura Protetora contra Capotamento, ISO3471)
- OPG (Proteção Superior, Nível 1)
- Interruptor e cablagem para rotativo
- Pontos de fixação para fixar o protetor frontal
- Tomada de 12 V



Outros

- Sistema antirroubo original KUBOTA
- Espaço para guardar ferramentas
- Travão negativo no sistema rotativo
- Pontos de fixação

Equipamento opcional

- Controle de caudal proporcional do circuito auxiliar (AUX1)
- Kit de instalação de rádio na cabine (antena, 2 altifalantes, suporte de montagem de rádio)
- 2 luzes de trabalho na estrutura da canópia
- Válvula de segurança para braço principal, balanceiro e lâmina bulldozer
- Biodiesel
- Pintura especial

ESPECIFICAÇÕES

*Com rastros de borracha

| | | | | |
|---|---------------------------|---------------------|--|-------------|
| Modelo | | | U27-4 | |
| Peso da máquina | | Cabine/canópia | kg | 2590 / 2490 |
| Peso operativo | | Cabine/canópia | kg | 2665 / 2565 |
| Capacidade do balde, segundo normas SAE/CECE | | | m3 | 0.06 |
| Largura do | | Com dentes laterais | mm | 500 |
| balde | | Sem dentes laterais | mm | 450 |
| Motor | Modelo | | D1105-E4-BH-2 | |
| | Tipo | | Motor diesel refrigerado por água E-TVCS (económico e ecológico) | |
| | Potência ISO9249 | PS/rpm | 21.2 / 2400 | |
| | | kW/rpm | 15.6 / 2400 | |
| | Número de cilindros | | 3 | |
| | Diâmetro interior x curso | | mm | 78 x 78.4 |
| | Cilindrada | | cc | 1123 |
| Largura total | | | mm | 4190 |
| Altura total | Cabine | mm | 2430 | |
| | Canópia | mm | 2420 | |
| Velocidade de rotação | | | rpm | 9.8 |
| Largura dos rastos de borracha | | | mm | 300 |
| Distância entre eixos dos rastos | | | mm | 1560 |
| Tamanho da lâmina (largura x altura) | | | mm | 1500 x 300 |
| Bombas hidráulicas | P1, P2 | | Bomba de caudal variável | |
| | Caudal | ℓ /min | 28.8 x 2 | |
| | Pressão hidráulica | MPa | 21.6 (220) | |
| | P3 | | Bomba Engrenagens | |
| | Caudal | ℓ /min | 19.2 | |
| | Pressão hidráulica | MPa | 17.2 (175) | |
| Força de escavação máx. | Balanceteiro | kN (kgf) | 12.3 (1260) | |
| | Balde | kN (kgf) | 21.0 (2140) | |
| Ângulo de oscilação do braço principal (esquerda/direita) | | | deg | 75 / 55 |
| Circuito auxiliar | Caudal | ℓ /min | 48 | |
| | Pressão hidráulica | MPa | 17.2 (175) | |
| Depósito hidráulico | | | ℓ | 22 |
| Capacidade do depósito de combustível | | | ℓ | 33 |
| Velocidade máx. de deslocamento | Baixa | km/h | 2.5 | |
| | Alta | km/h | 4.5 | |
| Pressão de contacto com o solo | Cabine | kPa | 24.7 (0.25) | |
| | Canópia | KPa | 23.7 (0.24) | |
| Distância ao solo | | | mm | 290 |

*Peso da máquina: com lâmina standard de 35 kg e todos os recursos

*Peso operacional: com operador de 75 kg, lâmina standard de 35 kg e com todos os acessórios

CAPACIDADE DE ELEVAÇÃO

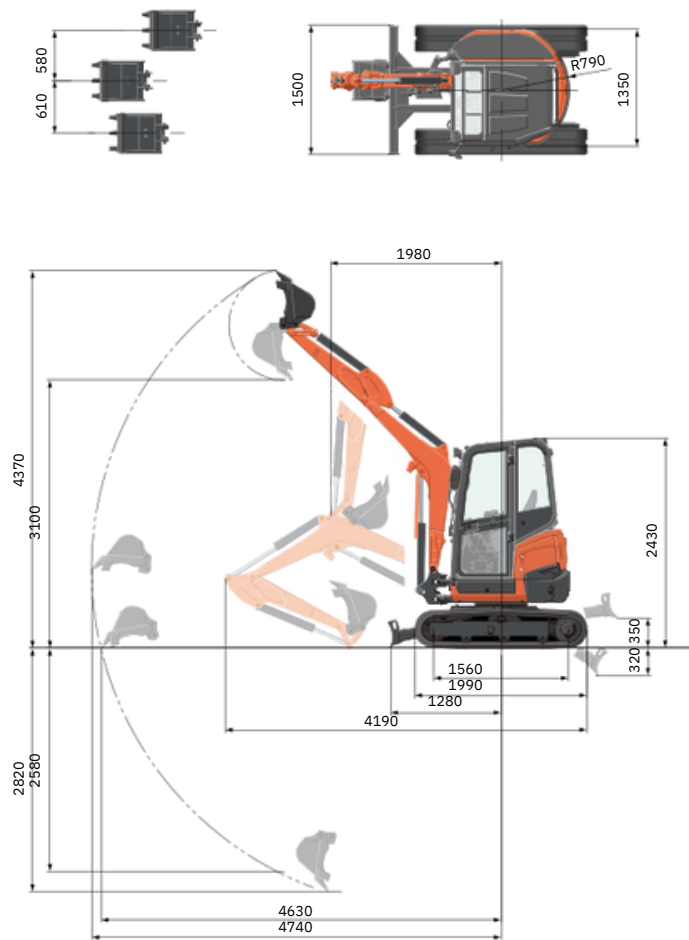
Cabine, versão de rastos de borracha

| Altura do ponto de elevação | Raio do ponto de elevação (2m) | | Raio do ponto de elevação (max.) | |
|-----------------------------|---|--------------------|---|--------------------|
| | Em posição frontal (Lâmina em baixo) | Em posição lateral | Em posição frontal (Lâmina em baixo) | Em posição lateral |
| 1.5 m | 7.3 (0.74) | 7.2 (0.73) | – | – |
| 1.0 m | 10.2 (1.04) | 6.8 (0.69) | 4.2 (0.43) | 2.4 (0.25) |
| 0.5 m | 11.5 (1.18) | 6.5 (0.67) | – | – |
| 0 m | 12.3 (1.25) | 6.4 (0.66) | – | – |

*As capacidades de elevação baseiam-se na norma ISO 10567 e não excedem 75% da carga estática de inclinação da máquina ou 87% da capacidade de elevação hidráulica da máquina.

**Lâmina, gancho, cintas e outros acessórios de elevação não estão incluídos nesta tabela.

GAMA DE TRABALHO



Balancim de 1300
mm Unidade: mm



* O alcance de trabalho é obtido com a lança standard Kubota, sem engates rápidos.

* As especificações estão sujeitas a alterações sem aviso prévio para aplicar melhorias.

Todas as imagens mostradas foram tiradas apenas para o catálogo. Ao usar a escavadora, use roupas e equipamentos adequados de acordo com as regulamentações legais e de segurança locais.

KUBOTA EUROPE S.A.S.

19 à 25, Rue Jules - Vercruysse -
Zone Industrielle - B.P. 50088
95101 Argenteuil Cedex France
Téléphone : (33) 01 34 26 34 34
Télécopieur : (33) 01 34 26 34 99