

**MINI ESCAVADORA
KUBOTA**

U17-5/U18-5



Potência do motor
(PS):

U17-5: 16,0

U18-5: 16,0

Peso da máquina
(kg):

U17-5: 1.705

U18-5: 1.760

Comprimento
do braço (mm):

U17-5: 950

U18-5: 1.100

Novos níveis de conforto e desempenho.

Já aclamadas pela sua extraordinária produtividade, as mini escavadoras U17-5 e U18-5 da Kubota foram redesenhadas para oferecer um desempenho e eficiência ainda melhores. Com operabilidade e estabilidade melhoradas, as novas U17-5 e U-18-5 escavam e carregam mais rapidamente, permitindo-lhe realizar mais trabalho em menos tempo. Essa produtividade é ainda mais aprimorada por um espaço do operador redesenhado que maximiza o conforto e a eficiência do operador.



KUBOTA MINI ESCAVADORA

U17-5

U18-5

ESPAÇO CONFORTÁVEL PARA O OPERADOR

Um operador confortável é um operador produtivo. É por isso que o espaço dos operadores na U17-5 e U18-5 foi melhorado para garantir o máximo conforto e eficiência durante todo o dia de trabalho. Todos os controles são ergonomicamente colocados para uma operação mais rápida e fácil. O painel frontal do medidor pode ser verificado sem desviar os olhos da tarefa em mãos. O suporte do telemóvel é de fácil acesso a partir do assento do operador e carrega o seu telefone enquanto você trabalha.

- A. Painel do medidor**
- B. Suporte para telemóvel**
- C. Seletor do acelerador do motor**
- D. Carregador USB**



AMPLIAÇÃO DO ESPAÇO DAS PERNAS

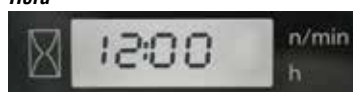
O interior mais recente não só otimiza a manobrabilidade, como dá mais conforto ao operador, com bastante espaço para as pernas, aumentado em 30 mm relativamente ao modelo anterior.

PAINEL DO MEDIDOR FRONTAL

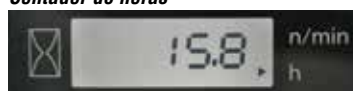
Seguindo a excelência do Sistema de Controlo Inteligente da Kubota, o painel frontal coloca a conveniência na ponta dos dedos do operador. O painel de medidores fácil de usar encontra-se posicionado no canto frontal direito do operador para melhor visibilidade e possui operação de botão de um toque para ver a hora, o contador de horas e o tacómetro. As luzes de aviso com números de código no visor irão alertá-lo em caso de emergência, como sobreaquecimento, problemas hidráulicos ou bateria fraca. A programação das teclas antirroubo também pode ser facilmente realizada com o painel do medidor frontal. Com acesso mais fácil, configurações mais simples, indicadores e alertas de fácil leitura, estará sempre ciente do estado de funcionamento da escavadora.

- A. Indicador do nível de combustível**
- B. Medidor de temperatura da água**
- C. Luzes de aviso (sobreaquecimento, hidráulico, bateria)**
- D. Visor LCD (tempo, hora, rpm)**

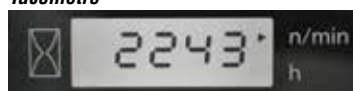
Hora



Contador de horas



Tacómetro



DESEMPENHO/ SEGURANÇA

Sistemas hidráulicos avançados para desempenho e operabilidade superiores.

CONTROLO DE CAUDAL PROPORCIONAL DO CIRCUITO AUXILIAR (AUX1/2) E AJUSTE DO CAUDAL MÁXIMO DE ÓLEO

A U17-5 e a U18-5 apresentam 3 opções para o circuito auxiliar: Controlo de pedal AUX1, controlo manual AUX1, controlo manual AUX1 e AUX2 (10,4 l/min). O caudal proporcional é controlado por um conveniente interruptor operado por polegar. As aplicações que requerem um caudal de óleo constante podem ser controladas a partir de um interruptor on/off operado pelo indicador (apenas modelos de controlo manual AUX1/AUX2). Podem ser pré-definidas até cinco taxas de caudal de óleo para diferentes acessórios através do painel do medidor, permitindo uma seleção rápida e conveniente para a configuração correta do caudal de óleo para cada tipo de acessório.



LUZ DE TRABALHO DA LANÇA LED COMO PADRÃO

A luz de trabalho da lança LED brilhante fornece muita iluminação para tarefas noturnas.



SISTEMA DE MARCHA LENTA AUTOMÁTICA

Poupe combustível, reduza as emissões de ruído e de escape, e reduza os custos operacionais com o sistema Auto Idling da Kubota. Quando as alavancas de controlo estão em ponto morto durante mais de 4 segundos, as RPM do motor ficam automaticamente em marcha lenta. Mova qualquer alavanca de controlo e o RPM do motor retorna imediatamente.

ALAVANCA DE BLOQUEIO DE CONTROLO

Mudando o circuito hidráulico, todas as operações, incluindo o balanço, trator e AUX agora podem ser bloqueadas com a alavanca de bloqueio de controlo.

SELETOR DO ACELERADOR DO MOTOR

As rotações do motor podem ser controladas de forma fácil e precisa pelo seletor do acelerador do motor.

MUDANÇA AUTOMÁTICA

O sistema de mudança automática permite a mudança automática de marcha de alta para baixa, dependendo do esforço de tração e do terreno. Isso proporciona operações mais suaves em marcha ou a girar.

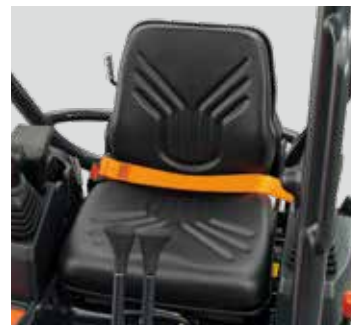
DESEMPENHO DE VIAGEM MELHORADO

O braço, o balde, a lança e o AUX podem ser operados sem afetar o desempenho em viagem, graças ao circuito hidráulico independente de viagem.



CINTO DE SEGURANÇA DE ALTA VISIBILIDADE COM ALARME

O cinto de segurança laranja brilhante é um lembrete visual para o pessoal de segurança do local alertar se o cinto de segurança está a ser usado antes do arranque do motor pelo operador. Caso isso seja esquecido, uma função de aviso solicitará que o operador o aperte.



PRONTO PARA FAROL VERDE

Tanto a U17-5 como a U18-5 estão equipadas com todas as peças – sensor do cinto de segurança, arnês e interruptor de farol – necessárias para instalar uma luz verde para verificar remotamente se o cinto de segurança do operador está fixado.

TRAVÃO DE ESTACIONAMENTO BASCULANTE

O transporte é mais fácil e seguro em todas as posições com o travão de estacionamento giratório.

PARAGEM DE EMERGÊNCIA DO MOTOR

Em caso de emergência, o operador pode parar o motor com o acionamento de um único interruptor.

BITOLA VARIÁVEL

A bitola do U17-5/U18-5 pode ser expandida para um máximo de 1.300 mm para otimizar a estabilidade ao usar acessórios pesados. Para uma melhor estabilidade lateral, a expansão máxima da via foi aumentada em 60 mm. A bitola também pode ser recolhida para 990 mm para facilitar o movimento através de passagens estreitas e permitir o trabalho em espaços apertados.



SERVIÇO/ DURABILIDADE

Acessibilidade mais fácil a todos os principais componentes simplifica as inspeções e reparações.



A. Filtro do ar

C. Motor de arranque

B. Separador de água

D. Vareta de óleo

FÁCIL MANUTENÇÃO

Quando a manutenção é simples, o tempo de inatividade é muito reduzido e você é mais produtivo. Com a U17-5/U18-5, a manutenção de rotina é fácil - o capot traseiro e a tampa lateral esquerda abrem-se sem necessidade de ferramentas. Isso permite o acesso rápido à vareta de óleo do motor, separador de água, radiador, bateria e muito mais. Além disso, para maior resistência e reparações mais fáceis, o capot e as tampas laterais da U17-5/U18-5 são feitos de aço.

CILINDRO DA LANÇA

O cilindro da lança está situado acima da lança para máxima proteção, especialmente durante a operação de disjuntor ou despejo. As velocidades de movimento dos acessórios dianteiros e a potência de elevação foram bem ajustadas, graças à haste de grande diâmetro do cilindro da lança e à pressão hidráulica ideal.



DESIGN DE MANGUEIRA DE DUAS PEÇAS

O design da mangueira de duas peças da lâmina do bulldozer reduz a substituição da mangueira em 60% em comparação com as mangueiras de peça única.



MANGUEIRAS DE MOTOR PROTEGIDAS

A Kubota colocou as mangueiras do motor de circulação dentro da estrutura dos rastos para maior proteção, uma característica única para miniescavadoras desta classe.



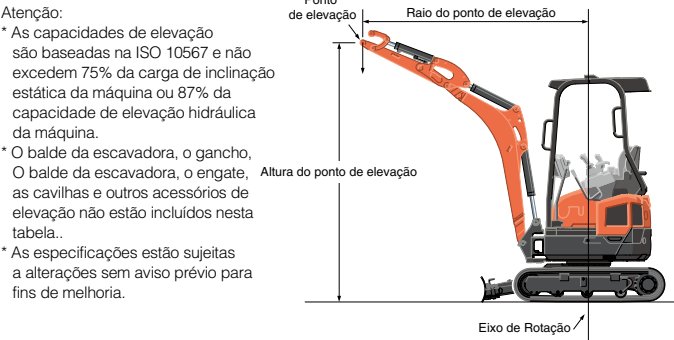
Equipamento de série

Modelo	U17-5	U18-5
Motor/Sistemade combustível		
Motor original Kubota	●	●
Purificador de ar de duplo elemento	●	●
Mudança automática	●	●
Sistema automático de marcha lenta sem carga	●	●
Separador de água com filtro	●	●
Aprovado pelo HVO	●	●
Chassis		
Rastos de borracha de 230 mm	●	●
Interruptor de curso de 2 velocidades na alavanca do trator	●	●
Sistema de via variável	●	●
3 rolos de calha exteriores do tipo flange em cada via	●	●
Tubo hidráulico		
Acumulador de pressão	●	●
Portas de verificação de pressão hidráulica	●	●
Circuito de viagem independente	●	●
Retorno hidráulico de terceira linha	●	●
Bomba de deslocamento variável	●	●
Ativação auxiliar com botão poleggar (apenas para o tipo <M>e<L>)	●	●
Fluxo máximo de óleo ajustável em circuitos auxiliares (AUX1 e AUX2)	●	●
Sistema de segurança		
Sistema de segurança de arranque do motor	●	●
Travão de estacionamento giratório	●	●
Alavanca de bloqueio de controlo	●	●
Paragem de emergência do motor	●	●
Sistema antirroubo original Kubota	●	●
Equipamento de trabalho		
Braço de 950 mm	●	
Braço 1.100 mm		●
Circuitos hidráulicos auxiliares (AUX1 e AUX2) na extremidade do braço	●	●
Luz de trabalho LED na lança	●	●

Capacidade de elevação

U17-5, Braço 950 mm		kN (ton)						
Altura do ponto de elevação	Raio do ponto de elevação (1,5 m)	Raio do ponto de elevação (2 m)	Raio do ponto de elevação (máx.)	À frente	Lado a lado	À frente	Lado a lado	À frente
	Lâmina para baixo	Lâmina para cima	Lâmina para baixo	Lâmina para cima	Lâmina para baixo	Lâmina para cima	Lâmina para baixo	Lâmina para cima
2,0 m	-	-	-	2,3 (0,23)	2,3 (0,23)	2,3 (0,23)	-	-
1,5 m	3,8 (0,39)	3,8 (0,39)	3,8 (0,39)	3,3 (0,34)	3,3 (0,34)	3,3 (0,34)	-	-
0,5 m	-	-	-	4,9 (0,50)	3,5 (0,35)	3,4 (0,35)	2,3 (0,24)	1,7 (0,17)
0 m	-	-	-	4,7 (0,48)	3,4 (0,34)	3,3 (0,34)	-	-
-0,5 m	5,8 (0,59)	5,4 (0,55)	5,2 (0,53)	4,2 (0,43)	3,4 (0,34)	3,3 (0,34)	-	-
-1,5 m	3,8 (0,38)	3,8 (0,38)	3,8 (0,38)	2,6 (0,27)	2,6 (0,27)	2,6 (0,27)	-	-

U18-5, Braço 1.100 mm		kN (ton)						
Altura do ponto de elevação	Raio do ponto de elevação (1,5 m)	Raio do ponto de elevação (2 m)	Raio do ponto de elevação (máx.)	À frente	Lado a lado	À frente	Lado a lado	À frente
	Lâmina para baixo	Lâmina para cima	Lâmina para baixo	Lâmina para cima	Lâmina para baixo	Lâmina para cima	Lâmina para baixo	Lâmina para cima
2,0 m	-	-	-	-	-	-	-	-
1,5 m	-	-	-	2,9 (0,30)	2,9 (0,30)	2,9 (0,30)	-	-
0,5 m	-	-	-	5,1 (0,52)	3,9 (0,40)	3,8 (0,39)	2,3 (0,24)	1,8 (0,18)
0 m	4,9 (0,50)	4,9 (0,50)	4,9 (0,50)	5,0 (0,51)	3,8 (0,39)	3,7 (0,38)	-	-
-0,5 m	6,6 (0,67)	6,0 (0,61)	5,8 (0,59)	4,6 (0,47)	3,7 (0,38)	3,7 (0,37)	-	-
-1,5 m	4,4 (0,45)	4,4 (0,45)	4,4 (0,45)	3,0 (0,31)	3,0 (0,31)	3,0 (0,31)	-	-



Modelo	U17-5	U18-5
Capota e área de operação		
ROPS (Estrutura de Proteção contra Capotamento, ISO 3471)	●	●
OPG (Proteção do operador, proteção superior) Nível1	●	●
Assento com suspensão semi-suspensível regulável em peso	●	●
Cinto de segurança laranja retrátil com função de alerta	●	●
Suporte móvel	●	●
Fonte de alimentação 12V	●	●
Carregador USB	●	●
Alavancas de controlo do piloto hidráulico com apoios de punho	●	●
Seleto de acelerador do motor	●	●
Pronto para farol verde	●	●
Painel do medidor frontal	●	●
Outros		
Amarrar pontos no quadro superior	●	●

Equipamento opcional

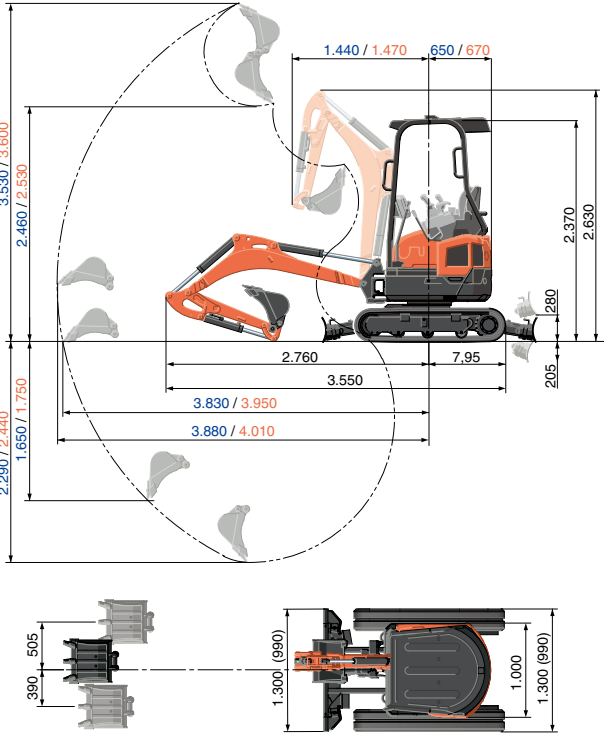
Modelo	U17-5	U18-5
Equipamento de trabalho		
Luz de trabalho LED no dossel	●	●
Segurança		
Unidade de válvula antiqueda (trator)	●	●
Unidade de válvula antiqueda (braço)	●	●
Unidade de válvula antiqueda (lança)	●	●
Luz âmbar e verde	●	●
Alarme de viagem	●	●
Outros		
Caixa OPM	●	●
Sistema de rastreamento Kubota	●	●

Equipamento standard para cada tipo

Modelo	U17-5			U18-5		
Tipo	S	M	L	S	M	L
Comprimento do braço	950 mm	950 mm	950 mm	1.100 mm	1.100 mm	1.100 mm
Controlo do pedal AUX1	●	-	-	●	-	-
Controlo manual AUX1	-	●	●	-	●	●
Controlo manual AUX2	-	-	●	-	-	●

Gama de trabalho

U-17-5/U-18-5
Unidade: mm



* As gamas de trabalho são com balde original Kubota, sem acoplador rápido.

★ Todas as imagens apresentadas são apenas para fins de brochura.
Ao operar a escavadora, use roupas e equipamentos de acordo com os regulamentos legais e de segurança locais.

Especificações

Modelo		U17-5	U18-5
		Braço 950 mm	Braço 1100 mm
Peso operacional*1	kg	1.780	1.835
Capacidade do balde, std. CECE	m³	0,035	
Largura do balde (sem dentes)	mm	452	
Motor			
Fabricante		KUBOTA	
Modelo		D902-E4-BH-6UE	
Tipo		Motor diesel refrigerado a água	
Norma de emissão		Fase V da UE	
Saída (ISO 14396:2002)*2	PS (kW) / rpm	16,0 (11,8) / 2.300	
Número de cilindros		3	
Furo x Curso	mm	72 x 73,6	
Deslocação	cc	898	
Combustível*3		Combustível diesel em conformidade com EN590 / HVO em conformidade com EN 15940	
Dimensões			
Comprimento total	mm	3.550	
Altura total	mm	2.370	
Velocidade basculante	rpm	9,4	
Largura do calço de borracha	mm	230	
Distância do copo	mm	1.230	
Tamanho do trator (largura x altura)	mm	990 / 1.300 x 260	
Bombas hidráulicas			
P1, P2		Bomba de deslocamento variável	
Caudal	ℓ/min	17,3 x 2	
Pressão hidráulica	MPa	21,6	
Máx. força de escavação (braço / balde)	kN (kgf)	8,4 / 14,7	7,7 / 14,7
Ângulo de oscilação da lança	deg	63 / 58	
Circuito auxiliar (AUX1)			
Caudal	ℓ/min	27,7	
Pressão hidráulica	MPa	21,6	
Circuito auxiliar (AUX2)			
Caudal	ℓ/min	10,4	
Pressão hidráulica	MPa	18,6	
Reservatório hidráulico (depósito)	ℓ	13	
Capacidade do depósito de combustível	ℓ	20	
Máx. velocidade de deslocação (baixa/alta)	km/h	2,3 / 4,4	
Pressão de contacto com o solo	kPa (kgf / cm²)	28,1 (0,29)	28,9 (0,30)
Distância ao solo	mm	155	
Nível de ruído			
LpA / LwA (2000 / 14 / CE)	dB (A)	79 / 93	
Vibração*4			
Sistema de braço manual (ISO 5349-2:2001)			
Escavação/Nivelamento	m/s² RMS	<2,5 / <2,5	
Condução / Marcha lenta sem carga	m/s² RMS	<2,5 / <2,5	
Corpo inteiro (ISO 2631-1:1997)			
Escavação/Nivelamento	m/s² RMS	<0,5 / <0,5	
Condução / Marcha lenta sem carga	m/s² RMS	0,56 / <0,5	

*1 Com operador de 75 kg, balde KUBOTA original de 34 kg e totalmente servido.

*2 Com gasóleo em conformidade com a norma EN590.

*3 Note-se que o HVO tem uma densidade mais baixa do que os combustíveis diesel.

*4 Estes valores são medidos em condições específicas à velocidade máxima do motor e podem desviar-se, dependendo do estado de funcionamento.



KUBOTA EUROPE S.A.S.

Rue Jules Vercurysse, 19
Zone Industrielle - CS50088
95101 Argenteuil Cedex
Telefone : (33) 01 34 26 34 34
Fax: (33) 01 34 26 34 99



Peças genuínas e aprovadas
Kubota para desempenho, durabilidade e segurança máximos



<https://www.kubota-eu.com>