

MANIPULADORA TELESCÓPICA  
COMPACTA

**KTH4815-2**



Potência do motor (cv):  
**50**

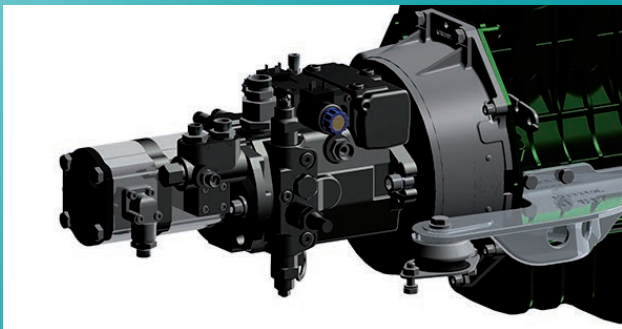
Peso da máquina (kg):  
**2950**

# VERSÁTIL E COMPACTA

A nova telescópica Kubota KTH4815-2 é uma máquina versátil desenvolvida para trabalhar em espaços reduzidos. Com a sua cabine espaçosa mas compacta, a KTH4815-2 pode operar numa ampla variedade de espaços de trabalho com todo o conforto para o condutor. Desde explorações agrícolas e serviços de jardinagem até construção e indústria, esta máquina é uma transportadora multifuncional que pode lidar com cargas pesadas, sendo simultaneamente manobrável em espaços reduzidos. A nova Kubota KTH4815-2 pode levantar uma carga de 1,4 toneladas a 4,8 metros de altura, o que a torna única na sua categoria.

## TRANSMISSÃO HIDROSTÁTICA (HST)

A transmissão hidrostática está equipada com uma bomba de alto desempenho que garante uma transmissão eficiente da potência às rodas. A transmissão é uma tração permanente às quatro rodas para máxima força de tração. Com duas velocidades de deslocamento que atingem 25 km/h e o seu pedal de avanço lento, a KTH4815-2 responde a todos os tipos de condições de trabalho.



## CHASSI RESISTENTE

A KUBOTA KTH4815-2 está equipada com dois eixos reforçados com capacidade para 8 toneladas e transmissão planetária reforçada para garantir boa tração, estabilidade e manobrabilidade com cargas pesadas. O bloqueio do diferencial no eixo dianteiro (opcional) pode ser ativado conforme necessário.





# MOTOR ORIGINAL KUBOTA: POTENTE, EFICIENTE E DE BAIXAS EMISSÕES

O motor KUBOTA é conhecido pela sua fiabilidade e durabilidade. É forte e potente, respeitando o ambiente, especialmente no que diz respeito ao ruído e às emissões.

STAGE V



**Potência do motor**  
**KTH4815-2: 50 cv**

## COMPACTA

A Kubota KTH4815-2 é muito compacta. Com largura e altura inferiores a 2 metros, pode ser utilizada em espaços estreitos, como edifícios antigos, parques de estacionamento, etc.



## SISTEMA DE COMUNICAÇÃO INTELIGENTE

A KTH4815-2 está equipada com um sistema de comunicação inteligente que facilita a manutenção. Além disso, possibilita opções adicionais.

## MANUTENÇÃO DIÁRIA

O capô pode ser amplamente aberto, o que facilita o acesso a todos os componentes principais, como verificação do óleo, radiador, filtro de ar, bateria, etc. O tubo de escape também é direcionado para a parte superior, proporcionando melhores condições de trabalho em ambientes empoeirados.



# CONFORTO / DESEMPENHO MANUTENÇÃO

A posição do operador da KTH4815-2 foi projetada com foco no seu conforto. Todos os botões e interruptores são facilmente acessíveis. O confortável assento tem 2 apoios de braços para um apoio ideal durante longos dias de trabalho. A cabine fechada opcional tem aquecedor, rádio e 4 luzes de trabalho.

## PAINEL DE INSTRUMENTOS

O painel de instrumentos oferece ao operador uma visão geral fácil de todas as informações importantes, bem como um diagrama da capacidade de elevação. O utilizador pode concentrar-se totalmente no trabalho em mãos.



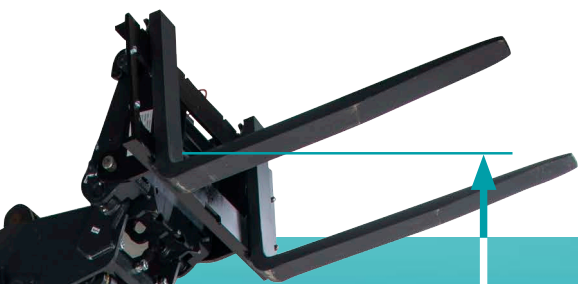
## ALAVANCA DE COMANDO MULTIFUNCIONAL E COLUNA DE DIREÇÃO

O joystick está bem equipado com todos os botões necessários para operar a máquina com total conforto. O condutor pode mudar o modo de condução e a velocidade com a ponta dos dedos. Mas também pode estender a lança e alternar entre funções com a mesma mão, sem nunca ter de soltar o volante com a outra mão. A coluna de direção também é ajustável e permite ao operador trabalhar em condições ideais.





# IHO /



4800 mm



## PAINEL TÁTIL

- A.** Luzes de trabalho dianteiras
- B.** Luzes de trabalho traseiras
- C.** Luz rotativa
- D.** Bloqueio do joystick
- E.** Limpa vidros dianteiro
- F.** Limpa vidros traseiro
- G.** Duas rodas direcionais



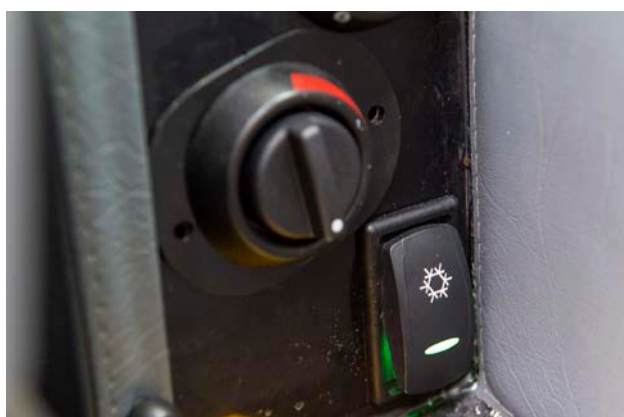
## CABINE ESPAÇOSA

A KTH4815-2 tem uma cabine espaçosa e silenciosa com um grande para-brisas curvo, o que proporciona boa visibilidade. O condutor tem uma visão de 360°. Se for necessária mais visibilidade, estão disponíveis espelhos adicionais como opção.



## SISTEMA DE VENTILAÇÃO

Para manter o motorista aquecido durante o trabalho em tempo frio, a KTH4815-2 possui um sistema de aquecimento abrangente. 3 saídas acima do painel mantêm as janelas e o motorista aquecidos, enquanto 1 na parte inferior mantém os pés do operador aquecidos. Isso mantém a KTH4815-2 confortável mesmo durante os meses mais frios.



# Modo de direção



## DUAS RODAS DIRECIONAIS    QUATRO RODAS DIRECIONAIS    MODO CARANGUEJO

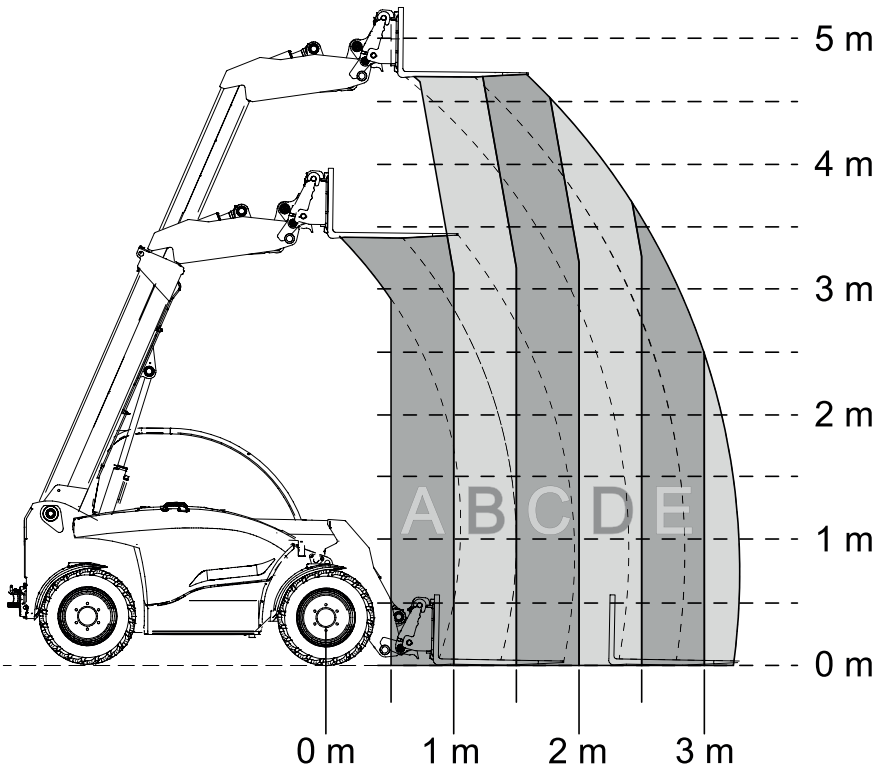
Permite conduzir com estabilidade e dirigir com precisão. Ideal para viagens de longa distância.

Muito manobrável em áreas mais pequenas devido ao raio de viragem reduzido.

Fácil de manobrar próximo da parede.

# Tabela de elevação

Modelo		KTH4815-2				
Versão padrão		A	B	C	D	E
Carga de inclinação	kg	2490	1670	1255	700	585
Capacidade de elevação	kg	1735	1165	900	395	330
Com contrapeso (opcional)		A	B	C	D	E
Carga de inclinação	kg	2870	1925	1445	855	710
Capacidade de elevação	kg	2115	1420	1090	550	460



### Peças Genuínas e Aprovadas Kubota

para o máximo desempenho, durabilidade e segurança

# Equipamentos padrão e opcionais

• Equipamentos padrão    ◦ Equipamentos opcionais

Modelo	KTH4815-2
<b>Motor/Sistema de combustível</b>	
Motor original KUBOTA (Stage V)	•
Filtro ciclone	•
Radiador de óleo	•
<b>Sistema de deslocação</b>	
Tração hidrostática nas 4 rodas com controlo automotivo	•
Velocidade de deslocação 0-7 km/h 0-25 km/h	•
Freio hidráulico multidisco	•
Bloqueio diferencial elétrico no eixo dianteiro	◦
Conjunto diferente de pneus	◦
Direção às quatro rodas	•
<b>Sistema hidráulico</b>	
Engate rápido hidráulico	•
Joystick multifuncional	•
Alavanca atrás do joystick para controlo AUX (controlo mecânico)	•
Pedal de aproximação e travão (à esquerda)	•
Linha AUX extra controlada mecanicamente	◦
Linha AUX extra controlada eletricamente/hidraulicamente	◦
Duas linhas AUX controladas eletricamente/hidraulicamente	◦
Duas linhas AUX controladas eletricamente/hidraulicamente de forma proporcional	◦
Três linhas AUX controladas eletricamente/hidraulicamente de forma proporcional	◦
Paragem lateral simples/dupla	◦
Válvulas de segurança	•
Fuga de óleo	◦
Retorno livre	◦
<b>Posição de condução</b>	
Assento com ajuste de peso, apoios de braços e encosto	•
Cinto de segurança	•
Coluna de direção inclinável	•
Assento com suspensão pneumática	◦

Modelo	KTH4815-2
<b>Canópia (cabine sem porta no lado esquerdo)</b>	
ROPS (Estrutura de Proteção contra Capotagem)/ FOPS (Estrutura de Proteção contra Queda de Objetos)	•
Espelhos laterais	◦
<b>Cabine</b>	
ROPS (Estrutura de Proteção contra Capotagem)/ FOPS (Estrutura de Proteção contra Queda de Objetos)	◦
Aquecimento, rádio FM/AM e altifalantes, porta de segurança (E), 2 espelhos laterais (E+D), 2 luzes de trabalho (halogéneas) dianteiras, 1 luz de trabalho (halogénea) traseira	◦
Ar condicionado	◦
Rádio DAB + e altifalantes	◦
Sistema de monitorização por câmara (1 câmara num braço elevatório extensível, 1 câmara traseira)	◦
<b>Iluminação</b>	
Luz de trabalho no braço de elevação	•
Luz de aviso intermitente halogénea	◦
Luz de aviso intermitente LED	◦
Sinais de trânsito	◦
Sinais de trânsito LED	◦
<b>Outros</b>	
Direção em duas rodas e em caranguejo	◦
Tomada de reboque de 13 pinos na parte traseira	◦
Tomada de 3 pinos na parte dianteira ou traseira	◦
Alarme de marcha-atrás	◦
Contrapeso de 170 kg com gancho de reboque integrado	◦
Gancho de reboque combinado	◦
Kit de aquecimento do motor 220 V	◦
Ventilador reversível	◦
Suporte para matrícula com iluminação	◦
Outros engates rápidos	◦

## Acessórios

\*Para mais informações, consulte o seu revendedor local.



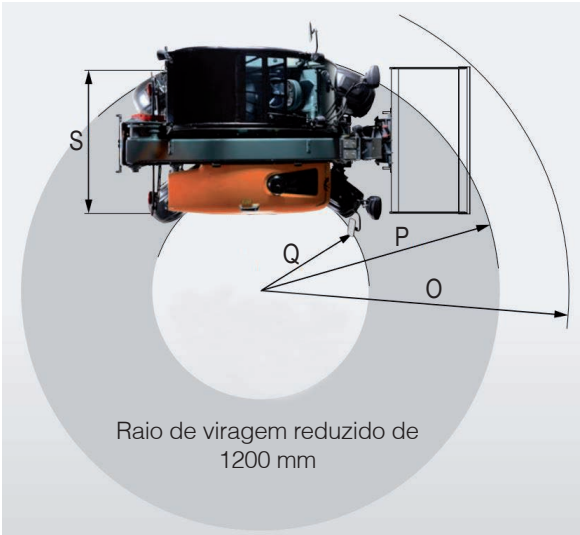
### ENGATE RÁPIDO

A KTH4815-2 está equipada com um engate rápido hidráulico para uma troca fácil e rápida de acessórios.



# Especificações

Modelo		KTH4815-2
Peso operacional (com balde)	kg	2950
Motor		
Fabricante	Kubota	
Modelo	D1803 Stage V	
Potência (ISO9249)	kW	37
	cv	50
Número de cilindros	3	
Cilindrada	cc	1826
Transmissão		
Tipo	Hidrostática com controle automático	
Carga		
Capacidade de elevação	Ver diagrama	
Proteção proporcional contra momentos de carga (EN 15000)		
Deslocação		
Dimensão dos pneus	10 x 75-15.3 AS	
Velocidade de deslocação	km/h	0-7 0-25
Direção	Direção nas 4 rodas	
Fluxo de óleo auxiliar	l/min	51
Pressão do óleo auxiliar	bar	230
Nível de ruído		
Nível de pressão sonora (LpA) (canópia/cabine)	dB (A)	≤101
Nível de potência sonora (LwA (2000/14/CE))	dB (A)	≤101
Vibração do sistema mão-braço	m/s²	≤2,5
Vibração do corpo inteiro	m/s²	≤2,5
Capacidade		
Depósito de combustível	l	38
Depósito de óleo hidráulico	l	75

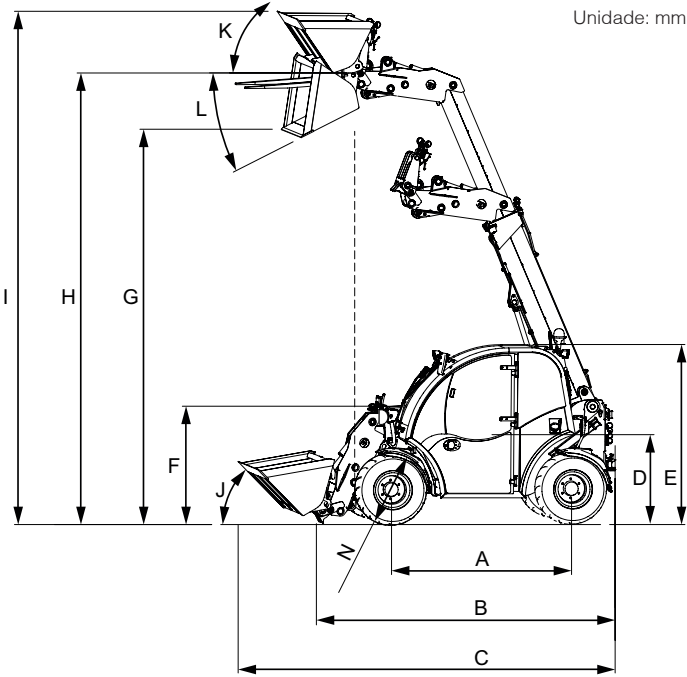


# Dimensões

Dimensões da máquina\*

Modelo		KTH4815-2
A	Distância entre eixos	mm 1950
B	Comprimento total sem balde	mm 3135
C	Comprimento total com balde	mm 3850
D	Altura do assento	mm 950
E	Altura total	mm 1970
F	Altura da estrutura dianteira	mm 1270
G	Altura de despejo	mm 4100
H	Altura máxima no pino da dobradiça	mm 4800
I	Altura máxima de elevação no balde	mm 5500
J	Ângulo de inclinação para trás ao nível do solo	deg 45
K	Ângulo de inclinação para trás na altura máxima	deg 51
L	Ângulo de despejo	deg 33
N	Diâmetro da roda padrão	mm 780
O	Raio de viragem com balde	mm 3400
P	Raio de viragem (roda exterior)	mm 2700
Q	Raio de viragem (roda interior)	mm 1200
S	Largura total	mm 1600

\*Os dados foram medidos na versão padrão.  
As especificações estão sujeitas a alterações sem aviso prévio.



★ Todas as imagens apresentadas são apenas para fins informativos.  
Ao operar o manipulador telescópico compacto, use roupas e equipamentos de acordo com as normas legais e de segurança locais.



**DUROMIN**  
grupo **DURIT**  
[www.duomin.pt](http://www.duomin.pt)

234 540 040  
(chamada para rede fixa nacional)  
[comercial@duomin.pt](mailto:comercial@duomin.pt)

