

Potência nominal: **Gasolina 8.4 PS / Diesel 9.4 PS**

Peso da máquina: **de 540 kg a 740 kg**

Carga útil da máquina: **de 550 kg a 700 kg**

For Earth, For Life

Kubota

KC70-4 / KC70-4 P

DUMPER COM RASTOS KUBOTA



COMPACTO, POTENTE E CONCEBIDO PARA O MÁXIMO CONFORTO, O NOVO KC70-4 DA KUBOTA POUPA TEMPO E ESFORÇO. 10 VERSÕES DISPONÍVEIS (H/HV/VHD/SL/VSL), COM MOTOR A DIESEL E A GASOLINA.

Operação de descarga



A operação de descarga é rápida e fácil. O perfil da caçamba foi desenhado para garantir uma descarga rápida do material. Com um ângulo de descarga de 88° (85° para as versões HD/VHD), todos os materiais saem facilmente da caçamba em qualquer situação de trabalho.

Design compacto



Com uma largura mínima de apenas 758 mm (em todas as versões), o KC70-4 transporta materiais de forma eficiente através de portões e portas, entre casas, edifícios e muitos outros espaços estreitos. Isso faz dele o mini-dumper perfeito para renovações e áreas urbanas.

Manutenção (versão a diesel)



Um capot de grande abertura permite um bom acesso às principais áreas de manutenção diária: o depósito de combustível, o filtro de ar, o nível de óleo do motor, a bateria e o interruptor de isolamento da bateria (quando presente) são facilmente acessíveis.

Manutenção (versão a gasolina)



2 motores limpos e ecológicos disponíveis



O motor diesel KUBOTA, arrefecido a ar e óleo, é resistente e fiável, oferecendo alto torque, potência aprimorada e eficiência ótima de combustível para minimizar os custos operacionais. Também apresenta emissões mais limpas e operação mais silenciosa, reduzindo assim o impacto ambiental.

Arranque manual fácil



Todas as versões a diesel, bem como as versões a gasolina HD e VHD, têm arranque elétrico. Todas as outras versões a gasolina dispõem de um motor de arranque de bobina resistente, que deve ser acionado a partir da posição de condução, em combinação com o sistema automático de descompressão mecânica, que lhe garante um arranque manual fácil em todas as condições.

Cilindro duplo (para versões com rasto variável)



Esta versão de estrutura de montagem reduz a largura mínima da máquina para 758 mm (nas versões standard) ou pode aumentar a largura para 1058 mm para maior estabilidade.



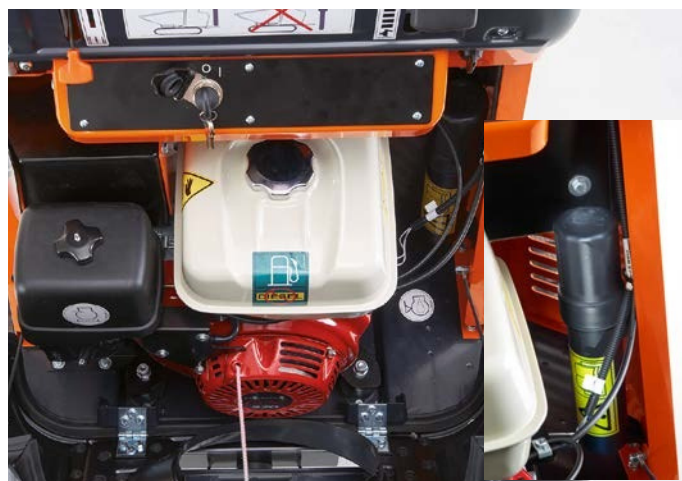
O nosso KC70-4 P com motor a gasolina proporciona potência combinada com funcionamento silencioso. Menor consumo de combustível, emissões reduzidas e melhores características. A série de mini-dumpers KC70-4 P da KUBOTA com motor Honda GX270 oferece um desempenho excepcional.

Etiquetas de segurança



Facilmente visíveis a partir da posição de condução do operador. As etiquetas de segurança proporcionam uma compreensão rápida e fácil das operações das máquinas. Isso aumenta a segurança e a produtividade. Mesmo um operador ocasional entende imediatamente como utilizar a máquina.

Porta-documentos



Porta-documentos à prova de água para os manuais do utilizador protegidos no compartimento fechado do motor. Isto permite ao operador ter os documentos da máquina sempre disponíveis.

DUMPER COM RASTOS KUBOTA

KC70 H/HV-4

Sistema de transmissão



Os dumpers de rastos KC70-4 estão equipados com uma transmissão hidráulica. Esta transmissão avançada oferece um controlo suave, o operador pode seleccionar a velocidade mais adequada ao terreno e pode passar facilmente de 3,3 km/h de velocidade elevada em superfícies planas para 2,2 km/h de velocidade baixa em terrenos mais acidentados. Este sistema ajuda a tornar o trabalho mais eficiente e produtivo, reduzindo a manutenção e também o consumo de combustível.

Plataforma dobrável para pés



O KC70-4 possui uma plataforma dobrável para pés. Quando a plataforma está para baixo, o operador pode apoiar-se nela em segurança para operar a máquina. Quando a placa está dobrada para cima, o comprimento total é reduzido em 214 mm, de modo a ganhar espaço para transporte ou armazenamento. A posição de operação em pé facilita a entrada e saída da máquina.

Desempenho

Com uma capacidade máxima de carga de 700 kg (550 kg para versões HD) e um volume de carga de 0,34 m³ (0,29 m³ para versões HD), o KC70-4 pode transportar materiais dentro e fora de edifícios onde o espaço de manobra é limitado. O KC70-4 facilmente evita obstáculos com um ângulo traseiro de 26° e distância ao solo de até 202 mm.

Sistema de tensão de lubrificação e rasto de passo curto



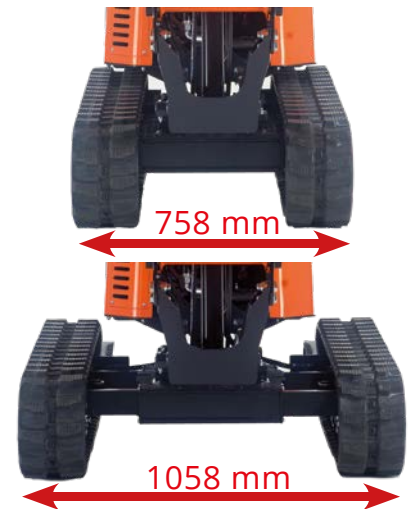
A correia de borracha do rasto é tensionada por um cilindro de lubrificação. Esta característica permite amortecer a entrada de materiais estranhos no rasto. Além disso, o rasto de passo curto oferece uma condução suave para maior conforto do operador.

Conforto & Facilidade de Operação



Todas as alavancas e controlos são de fácil acesso e operação. Uma barra de apoio segura o operador durante a operação.

Chassis inferior variável (para a versão KC70HV-4)



O chassis inferior variável aumenta a largura total de 758 mm para 1058 mm. Na largura mínima, o KC70-4 pode facilmente passar por uma porta standard. Na largura máxima, o KC70-4 oferece grande estabilidade em todas as condições.



DUMPER COM RASTOS KUBOTA

KC70SL/VSL-4

Radiador de óleo hidráulico *(para versão diesel)*



O radiador de óleo está presente apenas na versão diesel (KC70SL/VSL-4). Isto torna-os adequados para as aplicações mais difíceis.

Estrutura forte de auto-carregamento



Estrutura dos cilindros hidráulicos



A pá carregadora é acionada por dois cilindros hidráulicos situados sob a caçamba. Devido à sua posição, estão bem protegidos e asseguram uma boa capacidade de elevação.

Painel de controlo

Todas as alavancas estão bem protegidas por uma barra que também é utilizada para segurar a máquina. As alavancas foram concebidas para serem fáceis de agarrar e ativar em todas as situações de trabalho.



Operação com pá auto-carregadora



Os modelos KC70SL-4 e KC70VSL-4 são dumpers com rastros equipados com uma pá de carregamento automático. Este dispositivo é muito útil quando é necessário remover material solto (como areia ou gravilha) ou para limpar entulho de demolição. A largura mínima de 758 mm permite um acesso fácil ao interior dos edifícios. Na versão VSL, o chassis variável assegura uma boa estabilidade independentemente das condições do terreno. A capacidade de carga de 700 kg faz do KC70-4 SL/VSL o companheiro de trabalho ideal para movimentar material no local de trabalho.

DUMPER COM RASTOS KUBOTA

KC70HD / VHD-4

Operação fácil para carregamento do camião



Devido à sua função de despejo elevado, o KC70HD/VHD-4 pode esvaziar a sua carga até 1,43 m de altura. Além disso, o alcance de descarga de 447 mm permite descarregar facilmente a carga da caçamba, deixando uma boa distância da extremidade do camião.

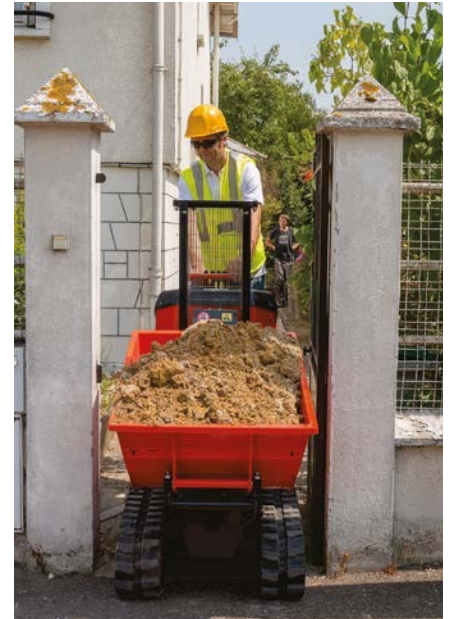


Segurança, sensor do ângulo de inclinação



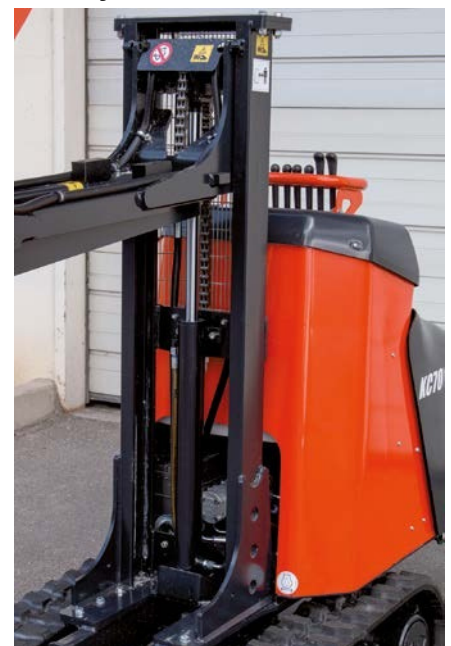
Um sinal sonoro de aviso liga-se quando a caçamba está a um determinado nível, se o ângulo de inclinação for superior a 8°. Um sensor situado no compartimento do motor detecta o ângulo do quadro. Um micro-interruptor situado no braço de elevação detecta a posição da caçamba.

Largura confortável



Tal como os outros modelos da gama de produtos, a Kubota KC70HD/VHD-4 foi concebida para trabalhar em espaços reduzidos. A versão de chassis variável permite-lhe passar por espaços estreitos quando a largura mínima é definida (758 mm de largura total) e assegura uma excelente estabilidade quando o chassis é estendido para a posição máxima (1058 mm).

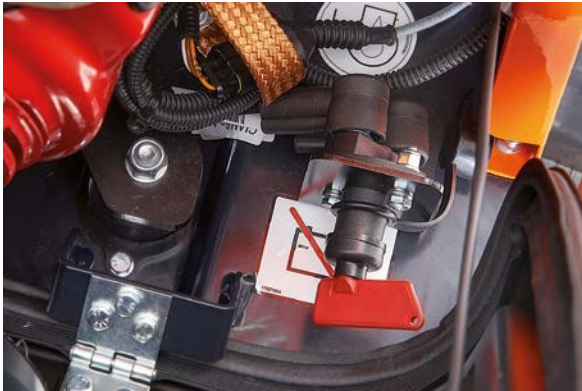
Elevação vertical



Devido ao mastro telescópico, a Kubota KC70VHD-4 garante a máxima robustez e durabilidade ao longo do tempo.

DUMPER COM RASTOS KUBOTA

Interruptor da bateria



Para todos os modelos a diesel. Para os modelos a gasolina, apenas nas versões HD e VHD.

Torneira do depósito de combustível



O depósito de combustível está equipado com uma torneira. Se necessário, o estrangulador de arranque pode ser acionado manualmente (versão a gasolina)

Reabastecimento fácil

(para versão a gasolina)



A consola da versão a gasolina pode ser aberta para reabastecer facilmente o depósito. Na versão a gásóleo, a operação é igualmente fácil de realizar.

Alarme de estabilidade *(Apenas para as versões HD and VHD)*



Se a máquina estiver numa inclinação (nos dois eixos) superior a 8°, e a caçamba estiver levantada, um alarme avisa de uma situação de perigo.

Descargas altas em condições de plena segurança.



O sistema de elevação telescópico das versões HD e VHD garante a máxima estabilidade nas fases de descarga.

Painel de controlo



Uma barra de suporte protege as alavancas de controlo. Todas as alavancas de controlo são fáceis de alcançar e ativar. As funções da máquina são simples e precisas de operar.

ESPECIFICAÇÕES

Modelo		KC70H-4	KC70HV-4	KC70SL-4	KC70VSL-4	KC70VHD-4
Motor	Marca	Kubota				
	Modelo	OC95				
	Potência kW (PS) / rpm	7.1 (9.4) / 3500				
	Cilindrada cc	416				
	Sistema de arrefecimento	Arrefecimento a ar e óleo				
Peso de serviço kg		580	660	655	735	740
Capacidade máxima de carga kg		700				550
Sistema de descarga da caçamba		Hidráulico				
Direção de despejo		Frente				
Altura de despejo mm		450		431	431	1355
Transmissão	Versão	Hidráulica				
	Bomba hidráulica	2 bombas de engrenagem				
	Caudal <small>(por cada bomba)</small> ℓ/min	2 x 14.2				
	Motores hidráulicos	Motor Orbital				
	Pressão máxima bar	165				
	Válvula principal	4 secções	5 secções	5 secções	6 secções	6 secções
Dimensões	Comprimento total mm	1860 / 2074		1892 / 2106		2010 / 2224
	Altura total mm	1300		1318		1625
	Largura total mm	758	758 ~ 1058	758	758 ~ 1058	
Dimensões internas do skip	Comprimento mm	1030		1071		943
	Largura mm	686		628		677
	Altura mm	615		641		559
	Ângulo de despejo deg	88				85
	Volume de carga m³	0.34				0.29
	Volume nivelado m³	0.28				0.24
Chassis inferior	Distância ao solo mm	202	127	202	127	
	Distância do tambor mm	894				
	Largura do rasto de borracha mm	180				
	Roletos	3				
Velocidade deslocação	1ª velocidade km/h	0 ~ 2.2				
	2ª velocidade km/h	0 ~ 3.3				
<small>(Frente / Marcha atrás)</small>	Capacidade máxima de inclinação	Frente 15° / Lado 20°		15°		Caçamba para baixo 15° / Caçamba para cima 8°
Capacidade do depósito de combustível ℓ		5.5				
Capacidade do depósito de óleo hidráulico ℓ		27				
Nível de ruído	LpA dB (A)	92				
	LwA dB (A)	101				
Vibração*	Sistema de braço manual m/s²	2.14				
	Corpo inteiro m/s²	0.61				

Os dados foram medidos na versão standard. As especificações estão sujeitas a alterações sem aviso prévio.

* Estes valores são medidos em condições específicas à velocidade máxima do motor e podem divergir, dependendo da situação de funcionamento.



ESPECIFICAÇÕES

Modelo		KC70H-4 P	KC70HV-4 P	KC70SL-4 P	KC70HD-4 P	KC70VHD-4 P
Motor	Marca	Honda				
	Modelo	GX270				
	Potência kW (PS) / rpm	6.3 (8.4) / 3600				
	Cilindrada cc	270				
	Sistema de arrefecimento	Arrefecimento a ar				
Peso de serviço kg		540	620	600	620	700
Capacidade máxima de carga kg		700			550	
Sistema de descarga da caçamba		Hidráulico				
Direção de despejo		Frente				
Altura de despejo mm		460		431	1355	
Transmissão	Versão	Hidráulica				
	Bomba hidráulica	2 bombas de engrenagem				
	Caudal (por cada bomba) ℓ/min	2 x 14.2				
	Motores hidráulicos	Motor Orbital				
	Pressão máxima bar	165				
	Válvula principal	4 secções	5 secções	5 secções	5 secções	6 secções
Dimensões	Comprimento total mm	1860 / 2074		1892 / 2106	2010 / 2224	
	Altura total mm	1300		1318	1625	
	Largura total mm	758	758 ~ 1058	758		758 ~ 1058
Dimensões internas do skip	Comprimento mm	1030		1070	943	
	Largura mm	686		628	677	
	Altura mm	615		641	559	
	Ângulo de despejo deg	88			85	
	Volume de carga m³	0.34			0.29	
	Volume nivelado m³	0.28			0.24	
Chassis inferior	Distância ao solo mm	202	127	202		12
	Distância do tambor mm	894				7
	Largura do rasto de borracha mm	180 3				
	Roletos	0 ~ 2.2				
Velocidade deslocação	1ª velocidade km/h	0 ~ 3.3				
	2ª velocidade km/h					
(Frente / Marcha atrás)	Capacidade máxima de inclinação	15°			Caçamba para baixo 15° / Caçamba para cima 8°	
Capacidade do depósito de combustível ℓ		5.3				
Capacidade do depósito de óleo hidráulico ℓ		27				
Nível de ruído	LpA dB (A)	84				
	LwA dB (A)	99				
Vibração*	Sistema de braço manual m/s²	2.30		2.21	2.18	
	Corpo inteiro m/s²	0.60		0.67	0.65	

Os dados foram medidos na versão standard. As especificações estão sujeitas a alterações sem aviso prévio.
* Estes valores são medidos em condições específicas à velocidade máxima do motor e podem divergir, dependendo da situação de funcionamento.

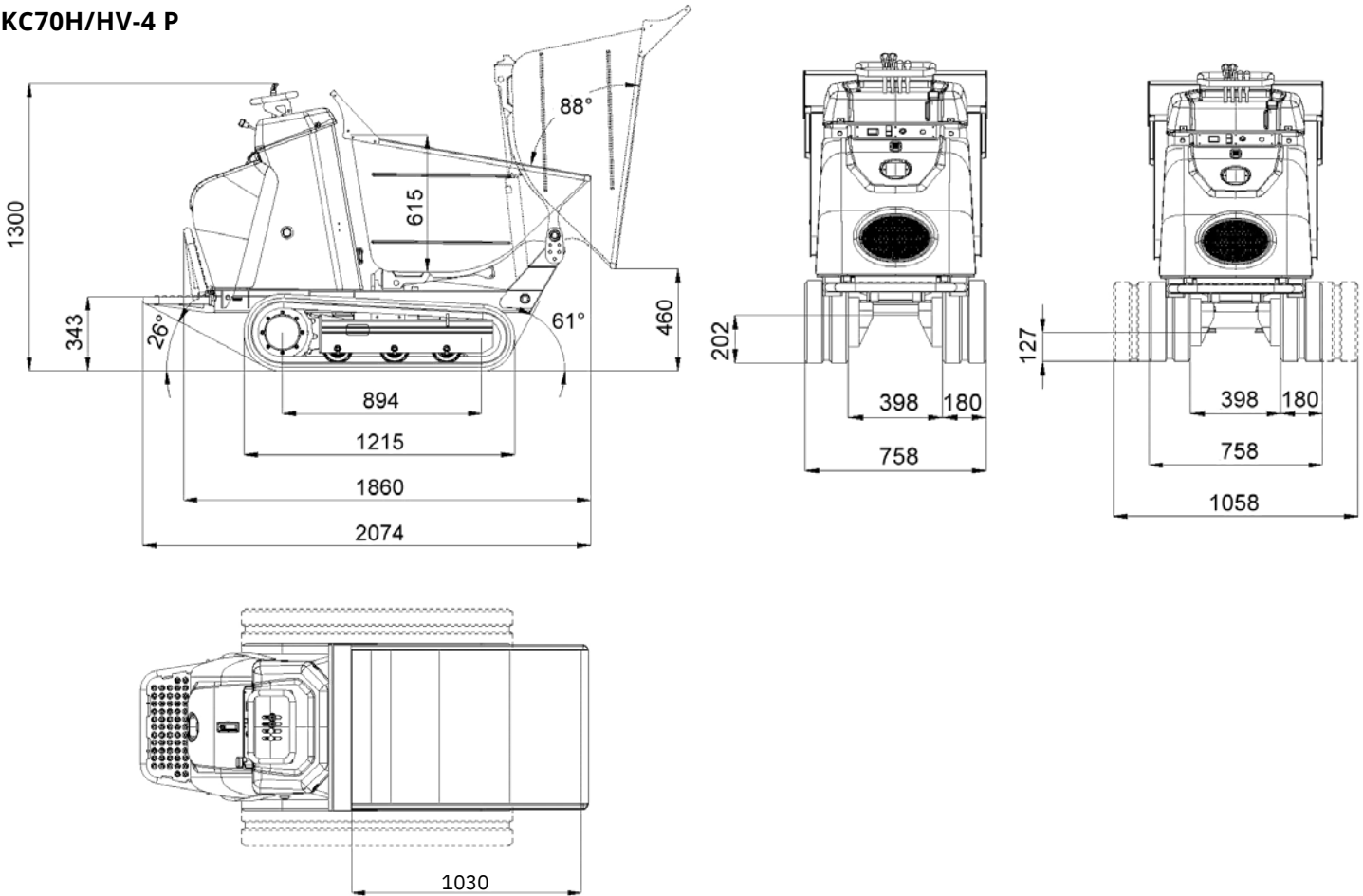


Modelos e versões disponíveis

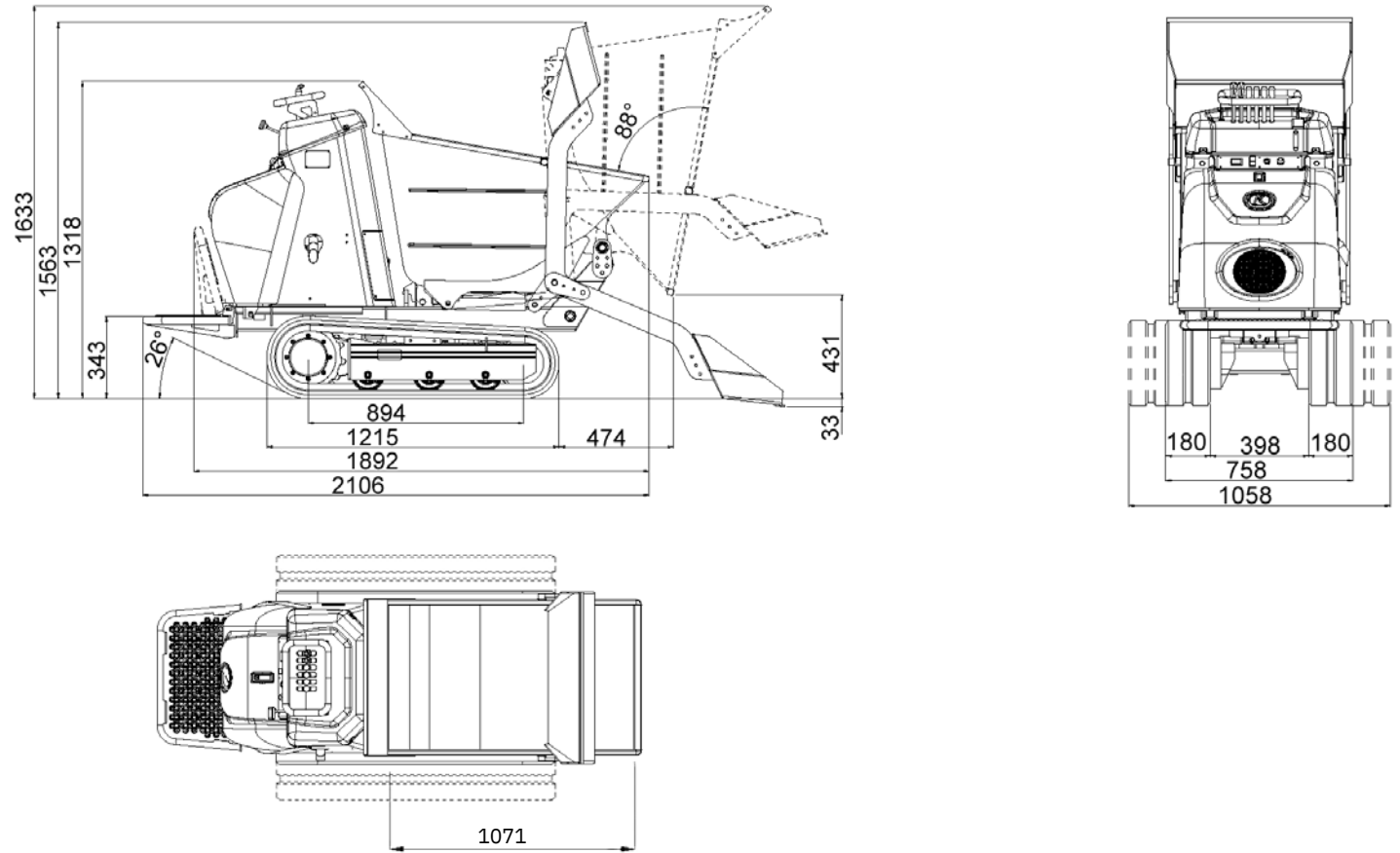
VERSÕES	CARACTERÍSTICAS	MOTOR A DIESEL	MOTOR A GASOLINA
H	Caçamba regular Chassis inferior fixo	●	●
HV	Caçamba regular Chassis inferior extensível	●	●
HD	Caçamba de descarga alta Chassis inferior fixo		●
VHD	Caçamba de descarga alta Chassis inferior extensível	●	●
SL	Caçamba regular Chassis inferior fixo Auto carregamento	●	●
VSL	Caçamba regular Chassis inferior extensível Auto carregamento	●	

DIMENSÕES

KC70H/HV-4
KC70H/HV-4 P



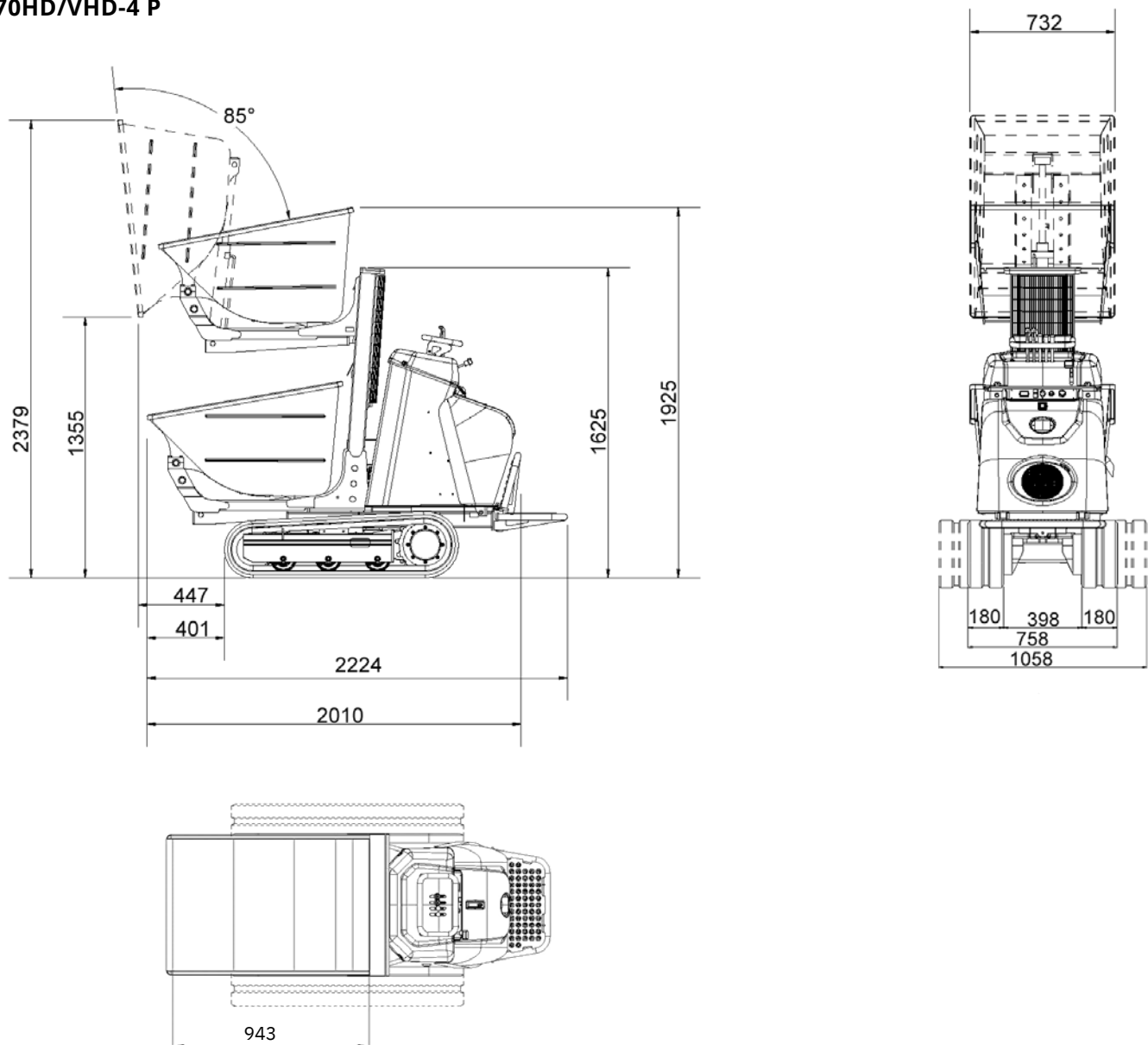
KC70SL/VSL-4
KC70SL-4 P



DIMENSÕES

KC70VHD-4

KC70HD/VHD-4 P



★ Todas as imagens apresentadas são apenas para efeitos de brochura

Ao operar o dumper com rastros, utilize sempre vestuário e equipamento EPI adequados, de acordo com os normas legais e de segurança locais.

KUBOTA EUROPE S.A.S.
19, rue Jules Vercruysse Zone
Industrielle - CS 50088 95101
Argenteuil Cedex France Téléphone
: (33) 01 34 26 34 34 Télécopieur :
(33) 01 34 26 34 99
<http://www.kubota-eu.com>

W21PS03054 - 2018-06-12