

MINI-ESCAVADORA KUBOTA **K008-5 / U10-5**



Potência Nominal(PS):

K008-5: 10.3

U10-5: 10.3

Peso da máquina(kg):

K008-5: 975

U10-5: 1,125

Dimensões ultra-compactas, proteção avançada para o operador, raio zero... tudo o que precisa para concluir o trabalho.

Há muito para gostar nas novas mini escavadoras Kubota. São ultra-compactas para trabalhar facilmente em espaços apertados. Também têm um *layout* de controlo melhorado e características de conforto atualizadas para mantê-lo a trabalhar de forma eficiente e confortável. O melhor de tudo, pode confiar nestas mini-escavadoras Kubota para concluir o trabalho com rapidez e eficiência.



MINI-ESCAVADORA KUBOTA

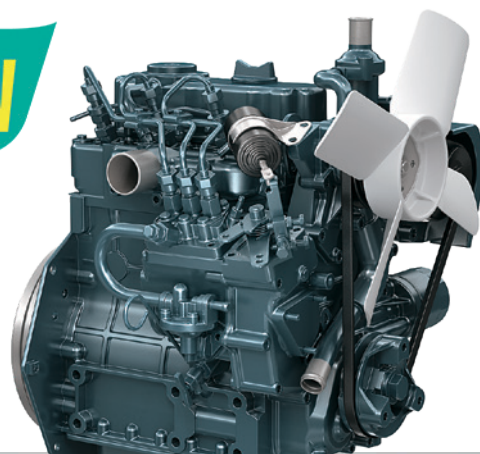
K008-5

U10-5



MOTOR KUBOTA STAGE V

Altamente confiável no mercado de máquinas industriais compactas, a combustão eficiente criada pelo nosso motor, com o seu **Sistema de Combustão de Três Vórtices** único, reduz as emissões do escape e o ruído. O seu *layout* também coloca a maioria dos componentes ao alcance para uma manutenção mais rápida. Além disso, está agora totalmente em conformidade com a norma Stage-V.



NOVO LAYOUT DE ALAVANCAS LATERAIS (apenas na U10-5)

As alavancas de controlo foram movidas para os lados do assento para uma postura de trabalho do operador melhor e mais relaxada, e para uma visibilidade melhorada à frente.



DESEMPENHO/ PROTEÇÃO

Pequenas em tamanho, as mini escavadores Kubota são grandes em desempenho e segurança. Desde um calibre de rasto ajustável e pedal de deslocação de duas velocidades (apenas na U10-5) até ao Arranque de Segurança do Motor e uma nova luz de trabalho LED montada na lança, esta mini-escavadora foi concebida para oferecer o máximo desempenho e segurança.

CALIBRADOR DE RASTOS AJUSTÁVEL

Com uma operação simples de alavanca única, o calibrador de rasto ajustável hidráulicamente da K008-5 e da U10-5 reduz em segundos - até 700 mm (K008-5) e 750 mm (U10-5) - para permitir a navegação em espaços estreitos. Por outro lado, pode alargar o calibre do rasto até 860 mm (K008-5) e 990 mm (U10-5) para proporcionar um aumento substancial na estabilidade (15% para a K008-5 e 7% para a U10-5), mesmo durante a operação com martelos hidráulicos. Com a simples remoção de um pin, a lâmina dobrável ajusta instantaneamente o seu tamanho. Quando ajustados para baixo, estas mini-escavadores podem facilmente passar pela maioria das portas, permitindo o acesso ao interior de edifícios.

PEDAL DE DESLOCAÇÃO (Apenas na U10-5)

DE DUAS VELOCIDADES

Este pedal permite alternar facilmente entre velocidades alta e baixa, para que possa trabalhar ao seu ritmo. Basta pressionar o pedal para uma deslocação em alta velocidade ou libertá-lo para uma velocidade baixa. Esta funcionalidade torna mais eficiente a deslocação entre locais no local de trabalho.



ALCANÇE DE ESCAVAÇÃO

As mini-escavadoras Kubota destacam-se na escavação, com um alcance de trabalho e escavação surpreendentemente amplos para escavadoras tão compactas.

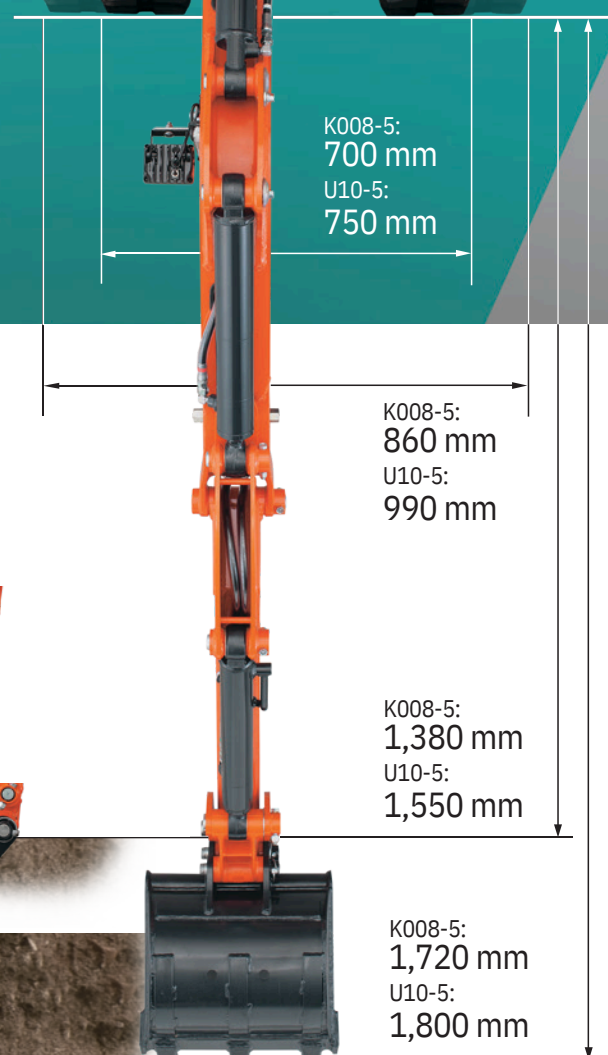
SISTEMA DE CONTROLO HIDRÁULICO

(Apenas na U10-5)

O sistema de controlo hidráulico da U10-5 significa uma operação mais suave, uma sensação melhorada e um aumento na produtividade de escavação.

DESIGN DE PROTEÇÃO DO CILINDRO DA LANÇA

Repare no visual limpo, sem mangueiras, da lança da K008-5 e da U10-5? Isso acontece porque todas as suas mangueiras hidráulicas estão exclusivamente escondidas e protegidas dentro da lança. Além disso, o cilindro da lança é bem protegido devido à sua localização na parte superior da mesma.



ARRANQUE SEGURO DO MOTOR

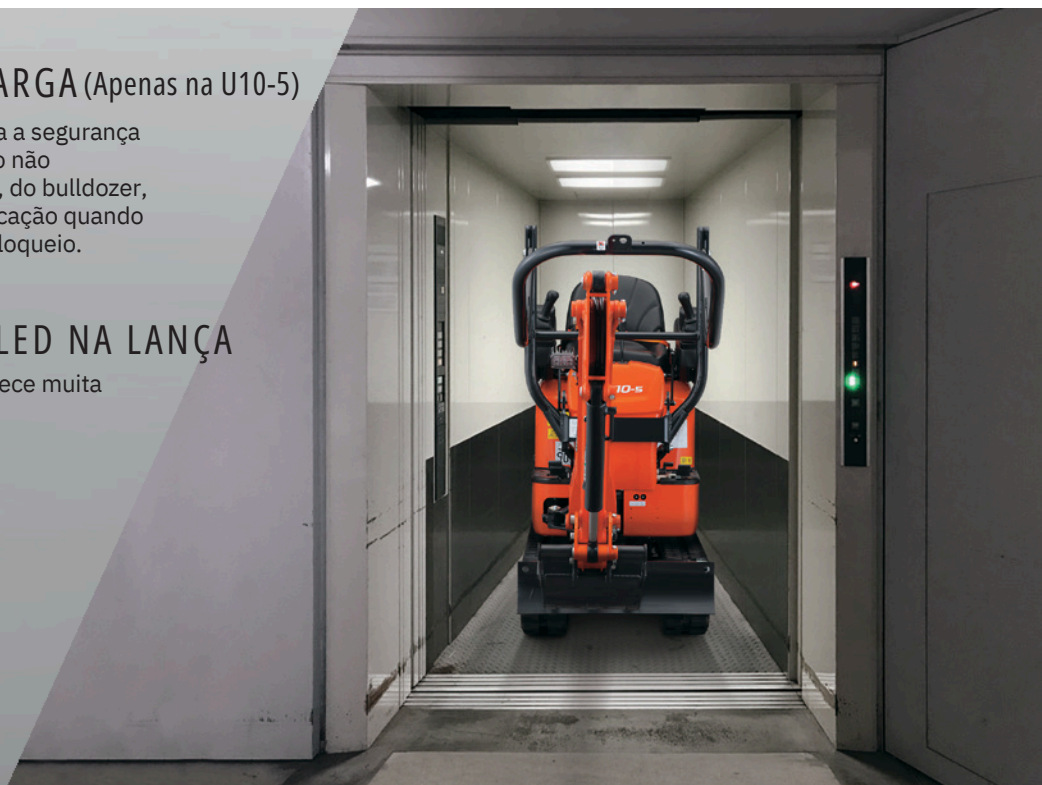
O sistema de Arranque Seguro do Motor impede que o motor seja ligado quando as alavancas estão desativadas. Este sistema evita movimentos inesperados da escavadora e dos acessórios ao ligar a máquina.

ALAVANCA DE DESCARGA (Apenas na U10-5)

A alavanca de descarga melhora a segurança no trabalho ao evitar a operação não intencional do acessório frontal, do bulldozer, do AUX, de rotação ou de deslocação quando a máquina está na posição de bloqueio.

NOVA LUZ DE TRABALHO LED NA LANÇA

A nova luz de trabalho LED na lança oferece muita iluminação para tarefas noturnas.



ALARME PARA O CINTO DE SEGURANÇA E CINTO DE SEGURANÇA DE ALTA VISIBILIDADE

O cinto de segurança cor de laranja brilhante recorda visualmente aos operadores que devem apertá-lo antes de ligar o motor. Se o operador se esquecer, uma função de aviso alerta-o para o apertar



ESTRUTURA ROPS DOBRÁVEL

Para proteção adicional, está equipada de série uma estrutura de proteção contra capotamento dobrável. Ao dobrar o ROPS para baixo, pode facilmente transportar a mini escavadora em caminhões e passar por portas para trabalhar em ambientes internos.



SERVIÇO / SEGURANÇA

O serviço e a segurança caminham lado a lado para garantir que a sua mini-escavadora esteja sempre pronta para o trabalho. A manutenção é simples, graças à cobertura do motor de abertura total que proporciona um fácil acesso ao motor e aos tubos de serviço hidráulico convenientemente localizados e protegidos. E a segurança? Fornecida pelo sofisticado sistema antirroubo da Kubota, é claro.

COBERTURA DO MOTOR COM ABERTURA TOTAL

A operação de inclinação da cobertura do motor expõe a maior parte do mesmo, proporcionando um acesso mais fácil aos componentes.



ISOLADOR DE BATERIA

As mini-escavadoras Kubota estão equipadas com um isolador de bateria que ajuda a proteger todo o sistema elétrico de falhas elétricas.

TUBOS DE SERVIÇO HIDRÁULICO PROTEGIDOS

Com a K008-5 e a U10-5, nunca mais precisará de substituir os tubos de serviço hidráulico. Para reduzir o risco de danificar a tubagem hidráulica, os tubos de serviço estão ocultos dentro da lança, e as suas tubos de serviço estão convenientemente localizadas na extremidade da lança.



DESIGN DE MANGUEIRA DE DUAS PEÇAS

Quando for necessário substituir uma mangueira de fornecimento do cilindro do bulldozer no local, o seu design de duas peças simplifica o trabalho.



SISTEMA ANTI-ROUBO KUBOTA

Apenas as chaves programadas permitirão que o motor seja ligado. Tentar ligar com uma chave não programada ativará o alarme. As suas funcionalidades Protected by KUBOTA incluem um alerta para lembrar o operador de extrair a chave após a operação e um alerta LED para evitar potenciais roubos.

**ANTI-
THEFT**
SYSTEM

Equipamento Standard

Modelo	K008-5	U10-5
Motor/Sistema de combustível		
Motor original Kubota	•	•
Filtro de ar de duplo elemento	•	•
Isolador de bateria	•	•
Chassis inferior		
Rasto de borracha de 180 mm	•	•
Rasto variável	•	•
Deslocação a duas velocidades		•
Roletos de Dupla flange	2 pcs	3 pcs
Sistema hidráulico		
Acumulador de pressão		•
Tomadas de controlo da pressão hidráulica	•	•
1º circuito auxiliar (AUX1) controlado por pedal	•	•
Sistema de segurança		
Sistema de segurança de arranque do motor	•	•
Sistema anti-roubo original Kubota	•	•
Sistema de bloqueio hidráulico		•
Bloqueio das alavancas de operação	•	

Capacidade de elevação

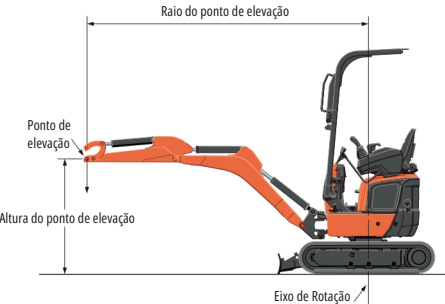
K008-5										kN (ton)
Altura do ponto de elevação	Raio do ponto de elevação (1 m)			Raio do ponto de elevação (2 m)			Raio do ponto de elevação (2,5m)			
	Frontal	Lateral		Frontal	Lateral		Frontal	Lateral		
	Lâmina para baixo	Lâmina para cima		Lâmina para baixo	Lâmina para cima		Lâmina para baixo	Lâmina para cima		
2.0 m	-	-	-	1.9 (0.20)	1.5 (0.15)	1.2 (0.13)	-	-	-	
1.0 m	-	-	-	2.0 (0.21)	1.5 (0.15)	1.2 (0.12)	1.7 (0.17)	1.0 (0.10)	0.8 (0.09)	
0 m	6.0 (0.61)	3.8 (0.39)	2.9 (0.29)	2.2 (0.23)	1.3 (0.14)	1.1 (0.11)	1.5 (0.16)	1.0 (0.10)	0.8 (0.08)	
-1.0 m	3.6 (0.37)	3.6 (0.37)	2.9 (0.30)	1.3 (0.13)	1.3 (0.13)	1.0 (0.11)	-	-	-	

U10-5										kN (ton)
Altura do ponto de elevação	Raio do ponto de elevação (1,5 m)			Raio do ponto de elevação (2 m)			Raio do ponto de elevação (max.)			
	Frontal	Lateral		Frontal	Lateral		Frontal	Lateral		
	Lâmina para baixo	Lâmina para cima		Lâmina para baixo	Lâmina para cima		Lâmina para baixo	Lâmina para cima		
2.0 m	-	-	-	1.8 (0.18)	1.8 (0.18)	1.6 (0.16)	-	-	-	
1.0 m	3.1 (0.31)	2.8 (0.28)	2.3 (0.24)	2.3 (0.24)	1.8 (0.18)	1.5 (0.15)	-	-	-	
0.5 m	4.4 (0.45)	2.5 (0.26)	2.1 (0.21)	2.7 (0.27)	1.7 (0.17)	1.4 (0.14)	1.5 (0.15)	0.9 (0.10)	0.8 (0.08)	
0 m	4.1 (0.42)	2.4 (0.24)	2.0 (0.20)	2.6 (0.27)	1.6 (0.16)	1.3 (0.14)	-	-	-	
-1.0 m	2.6 (0.26)	2.4 (0.24)	2.0 (0.20)	1.7 (0.18)	1.6 (0.16)	1.3 (0.13)	-	-	-	

Atenção:

* As capacidades de elevação baseiam-se na norma ISO 10567 e não excedem 75% da carga de inclinação estática da máquina ou 87% da capacidade de elevação hidráulica da máquina.

* O balde de escavadora, o gancho, a linga e outros acessórios de elevação não estão incluídos nesta tabela.

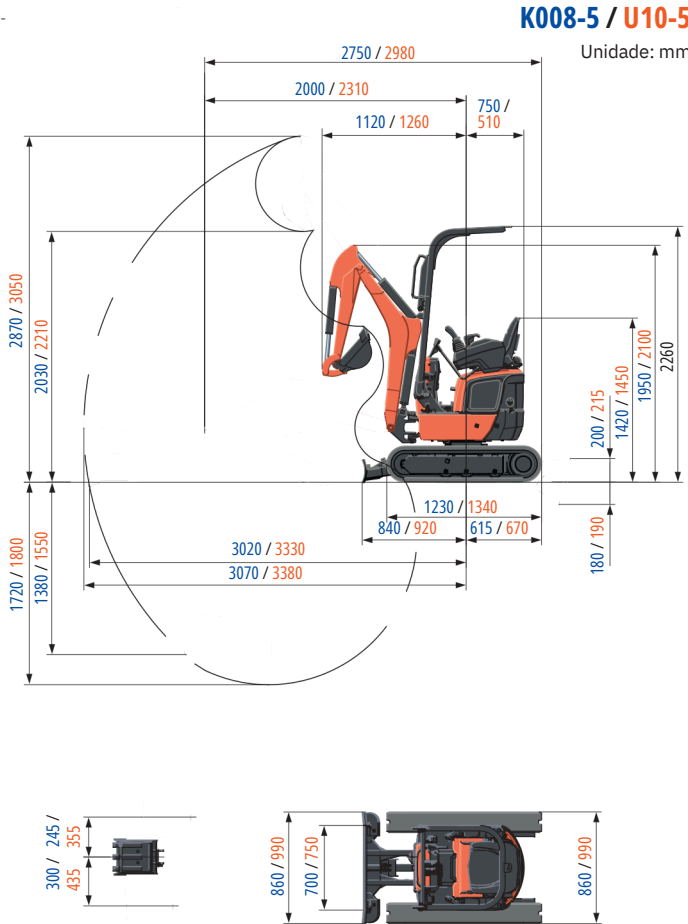


Modelo	K008-5	U10-5
Equipamento de trabalho		
1 luz de trabalho LED na lança	•	•
Canópia		
ROPS (Estrutura de Proteção Contra Capotamento, ISO 3471)	•	•
Cinto de segurança retrátil laranja com função de alerta	•	•
Alavancas de controlo hidráulico do piloto com apoios para os pulsos		•

Equipamento opcional

Modelo	K008-5	U10-5
Sistema de segurança		
Alarme de deslocação	•	•
Outros		
Circuito bidirecional AUX1	•	•
Óleo biológico	•	•
Pintura especial	•	•
Luz de sinalização	•	•

Gama de trabalho



* As gamas de trabalho são com o balde original Kubota, sem engate rápido.

* As especificações estão sujeitas a alterações sem aviso prévio para fins de melhoria.

Especificações

Modelo		K008-5	U10-5
Peso operacional *1	kg	1050	1200
Capacidade do balde, std. SAE/CECE	m ³	0.022 / 0.018	0.024 / 0.020
Largura do balde (com dentes laterais / sem dentes laterais)	mm	368 / 350	398 / 380
Motor			
Modelo		D722-E4-BH-4	D722-E4-BH-5
Tipo		Motor diesel E-CDIS arrefecido a água (com CRS e DPF)	Motor diesel E-CDIS arrefecido a água (com CRS e DPF)
Output ISO 14396	PS (kW) / rpm	10.3 (7.6) / 2050	10.3 (7.6) / 2050
Output ISO 9249 NET	PS (kW) / rpm	10.2 (7.5) / 2050	10.2 (7.5) / 2050
Número de cilindros		3	3
Diâmetro × Curso	mm	67 × 68	67 × 68
Cilindrada	cc	719	719
Dimensões			
Comprimento total	mm	2750	2980
Altura total	mm	2260	2260
Velocidade de rotação	rpm	8.3	8.3
Largura das sapatas de borracha	mm	180	180
Distância do tambor	mm	900	1010
Dimensões do Bulldozer (largura × altura)	mm	700 / 860 × 200	750 / 990 × 200
Bombas hidráulicas			
P1, P2		Bomba de caudal variável	Bomba de caudal variável
Caudal	ℓ/min	10.5 + 10.5	10.5 + 10.5
Pressão hidráulica	MPa (kgf / cm ²)	16.2 (165)	17.2 (175)
P3		—	Bomba de caudal variável
Caudal	ℓ/min	—	3.1
Pressão hidráulica	MPa (kgf / cm ²)	—	3.9 (40)
Força máxima de escavação (braço / balde)	kN (kgf)	4.5 (460) / 9.8 (1000)	5.4 (550) / 10.4 (1060)
Ângulo de oscilação da lança (esquerda / direita)	deg.	55 / 55	55 / 55
Circuito auxiliar			
Caudal	ℓ/min	21	21
Pressão hidráulica	MPa (kgf / cm ²)	16.2 (165)	17.2 (175)
Reservatório hidráulico	ℓ	13.5	12.6
Capacidade do tanque de combustível	ℓ	12	12
Velocidade máxima de deslocação (baixa / alta)	km/h	2	2 / 4
Pressão de contato com o solo	kPa (kgf / cm ²)	28.1 (0.28)	29.0 (0.30)
Distância ao solo	mm	150	140
Nível de Ruído			
LpA / LwA (2000/14/EC)	dB (A)	76 / 90	77 / 90
Vibração *2			
Sistema de braço manual (ISO 5349-2:2001)			
Escavação / Nivelamento	m/s ² RMS	<2.5 / <2.5	<2.5 / <2.5
Condução / marcha lenta	m/s ² RMS	<2.5 / <2.5	5.94 / <2.5
Corpo inteiro (ISO 2631-1:1997)			
Escavação / Nivelamento	m/s ² RMS	<0.5 / <0.5	<0.5 / <0.5
Condução / marcha lenta	m/s ² RMS	0.92 / <0.5	2.32 / <0.5

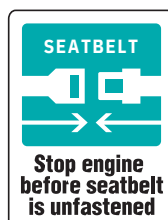
*1 Com o balde padrão pronto para operação. O peso da máquina inclui um operador de 75 kg.

*2 Estes valores são medidos sob condições específicas à velocidade máxima do motor e podem variar, dependendo do estado de operação.



KUBOTA EUROPE S.A.S.

19, rue Jules Vercey Zone
Industrielle - CS50088 95101
Argenteuil Cedex France
Téléphone : (33) 01 34 26 34 34
Télécopieur : (33) 01 34 26 34
99



<https://www.kubota-eu.com>