



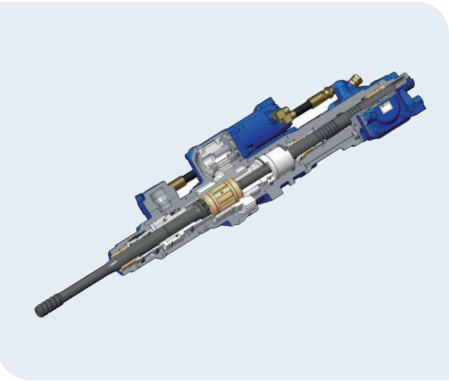
EU STAGE V / EPA TIER 4 Final

HCR L90



Todos os produtos:
www.frd.eu

Destaques e benefícios



Martelo perfurador HD828S

Perfuração poderosa e de fácil operação. Amortecimento duplo, percussão inversa, ajuste automático das forças de impacto e avanço são apenas algumas das vantagens desta obra-prima tecnológica.



Cabine

Cabine confortável e banco aquecido com suspensão pneumática. Alavancas de comando intuitivas em combinação com um ecrã tátil all-in-one. HCR L90: Controle fácil e preciso para máxima eficiência.

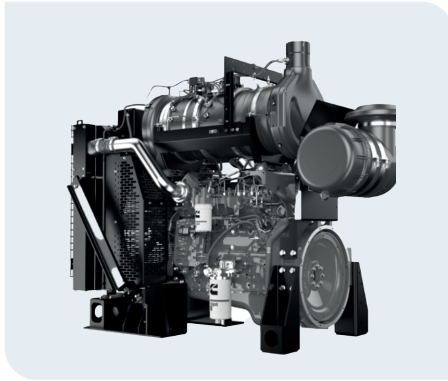


Caraterísticas

- Carrocel de varas avançado
- Lança extensível
- Câmara de visão traseira (lateral e traseira)
- Chassis de alta resistência



Destaques e benefícios



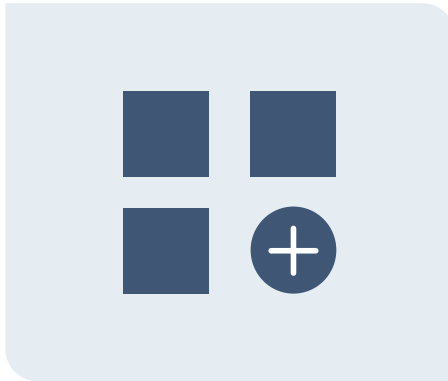
Motor

O motor ecológico Stage V, em combinação com o nosso sistema de poupança total de combustível, resulta num baixo consumo de combustível sem sacrificar o desempenho. Temos um elevado compromisso com a sustentabilidade.



Acessibilidade

Portas de acesso ao motor em ambos os lados e posicionamento prático dos componentes de manutenção permitem um acesso fácil e seguro. Manutenção rápida e eficiente.



Opções

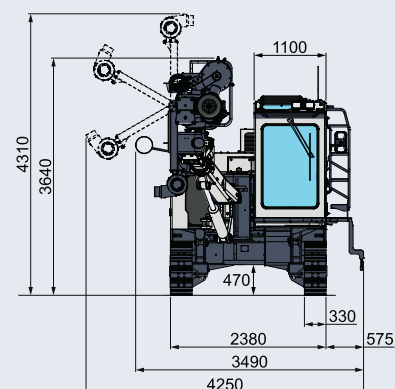
- Opções disponíveis, entre outras:
- Sistema de lubrificação centralizado
 - Indicador de ângulo 3D
 - Sistema de reabastecimento automático
 - Luzes de trabalho adicionais

Especificações

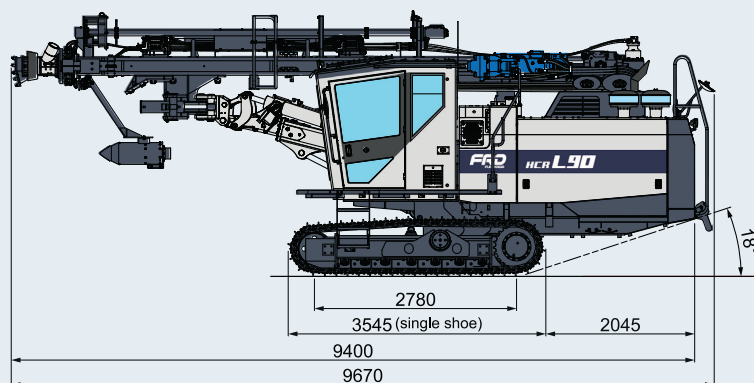
DIMENSÕES E PESO	
Peso operacional Cabine ROPS/FOPS	16,810kg
Comprimento total (transporte)	9,670mm (10,855mm)
Largura total (transporte)	3,490mm (2,445mm)
Altura total (transporte)	4,310mm (3,375mm)
MARTELO PERFORADOR	
Modelo	HD828S
Peso (com Percussão Inversa)	271kg (312kg)
Frequência de impacto	2.500 - 3.000min-1
Velocidade de rotação	0 ~ 190 min-1
CHASSIS	
Comprimento dos rastos	3,545mm (Single shoe) 3,490mm (Triple shoe)
Comprimento dos rastos no solo	2,780mm
Largura dos rastos	330mm
Pressão ao solo	89.8kPa
Distância ao solo	470mm (Single shoe) 440mm (Triple shoe)
Ângulo de oscilação do chassi	± 8.5°
Velocidade Deslocamento	0 ~ 3.7km/h
Inclinação Máxima	57.7% (30°)
Força de tração máxima	98.5kN
MOTOR	
Modelo	B6.7 (Stage V, Tier 4 Final)
Tipo	Refrigerado a Água de 6 Cilindros
Marca	Cummins
Potência	194kW / 2,500min ⁻¹
Capacidade de combustível	425L
Capacidade DEF	56.8L
SISTEMA HIDRÁULICO	
Bomba PV de caudal variável	Bomba PV x 2
Bomba de caudal fixo	Bomba de Engrenagens x 3
Capacidade do depósito de óleo hidráulico	215L
LANÇA	
Modelo	JE326
Tipo	Lança Extensível
Ângulo de elevação da lança	Cima 41°, Baixo 20°
Ângulo de oscilação da lança	Direita 32°, Esquerda 5°
Comprimento de deslizamento da lança	900mm
COLUNA DE PERFURAÇÃO	
Modelo	CH832
Comprimento	8,700mm
Para 12 Ft. Comprimento (com Percussão Inversa)	4,595mm
Para 14 Ft. Comprimento (com Percussão Inversa)	5,225mm (5,050mm)
Tipo de alimentação	Motor Hidráulico acionado por corrente
Comprimento de deslizamento da coluna	1,500mm
Ângulo de oscilação da coluna	Direita 25°, Esquerda 90°
Ângulo de inclinação da coluna	170°
Força máxima de extração da Vara	34kN
COMPRESSOR	
Modelo	PDS265 - S37F
Tipo	Compressor de parafuso 1 Stage
Caudal de Ar Livre	10m³/min
Pressão de descarga	1.03MPa

CAPTADOR DE POEIRAS		
Modelo	A885	
Capacidade de Aspiração	40m³/min	
Número de elementos filtrantes	6	
Tipo de ejeção de pó	Jato de Pulso de Ar Automático	
CARROCEL DE VARAS		
Modelo	CR803	
Comprimento das Varas	12ft	14ft
	3,660mm	4,270mm
Capacidade do carrocel de varas	7	6
BIT E VARA		
	T45, T51	CT60
Gama de bits	76-127mm	102-127mm
Diâmetro da Vara	45R, 51R	CT60
Comprimento da Vara	3,660mm (12 Ft)	4,270mm (14 Ft)
Comprimento máximo da 1ª Vara	4,270mm (14 Ft)	5,490mm (18 Ft)
ELÉTRICOS		
Bateria	12V; 108Ah / 5h	
Luz	24V; 70Wx4	
Voltagem	DC 24V	
AMBIENTE DE FUNCIONAMENTO		
Intervalo de temperatura ambiente	-15°C ~ +45°C	
Altitude máxima	Max. 2,500m	

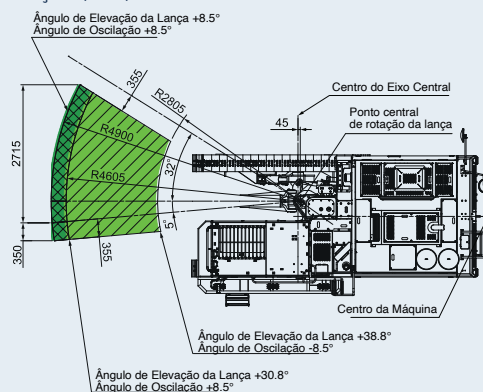
Dimensões (mm)



Dimensões (mm)



Cobertura da perfuração (mm)



Nota: O „peso operacional“ inclui o peso do combustível e do óleo (cheio).

As especificações estão sujeitas a alterações sem aviso prévio.