

FRD
FURUKAWA



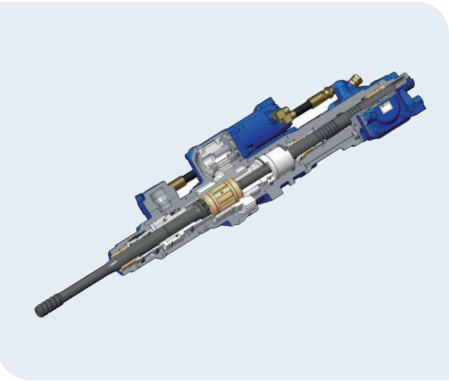
EU STAGE V / EPA TIER 4 Final

HCR L110



Todos os produtos:
www.frd.eu

Destaques e benefícios



Martelo perfurador HD836

Criado pela FRD e comprovado em operação, este inigualável martelo de 36 Kw garante uma perfuração poderosa de fácil operação. O sistema de amortecimento duplo, a percussão inversa, os ajustes automáticos de impacto e a força de avanço são apenas alguns dos benefícios da série FRD HD800.



Cabine

Cabine confortável e banco aquecido com suspensão pneumática. Alavancas de comando intuitivas em combinação com um ecrã tátil all-in-one. HCR L110: Controle fácil e preciso para máxima eficiência.

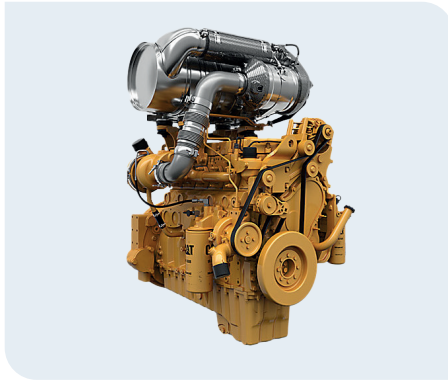


Caraterísticas

- Carrocel de varas avançado
- Lança extensível
- Câmara de visão traseira (lateral e traseira)
- Chassis de alta resistência



Destaques e benefícios



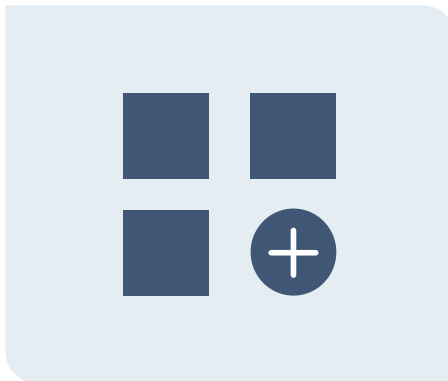
Motor

O motor ecológico Stage V, em combinação com o nosso sistema de poupança total de combustível, resulta num baixo consumo de combustível sem sacrificar o desempenho. Seguindo o nosso compromisso com a sustentabilidade.



Acessibilidade

Portas de acesso ao motor em ambos os lados e posicionamento prático dos componentes de manutenção permitem um acesso fácil e seguro. Manutenção rápida e eficiente.



Opções

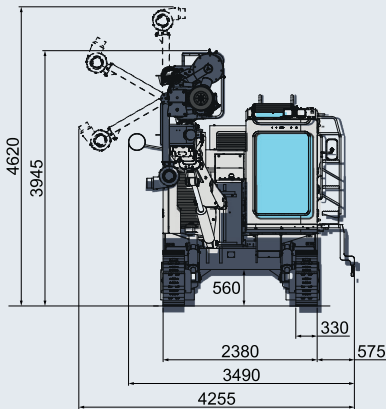
- Opções disponíveis, entre outras:
- Sistema de lubrificação centralizado
 - Indicador de ângulo 3D
 - Sistema de reabastecimento automático
 - Luzes de trabalho adicionais

Especificações

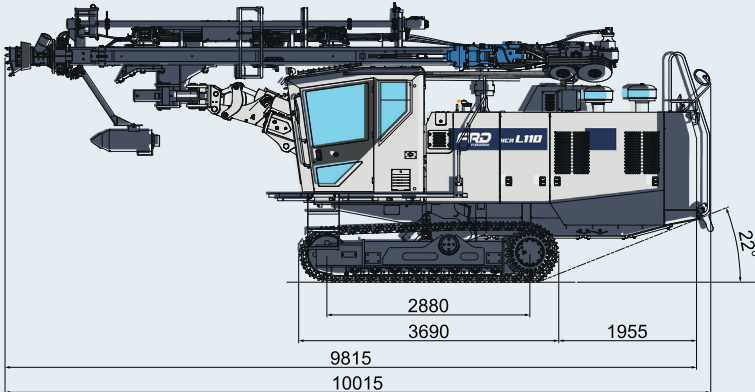
DIMENSÕES E PESO		
Peso operacional Cabine ROPS/FOPS	19,930 kg - 20,030 kg	
Comprimento total (transporte)	10,015mm (11,116mm)	
Largura total (transporte)	3,490mm (2,465mm)	
Altura total (transporte)	4,620mm (3,520mm)	
MARTELO PERFORADOR		
Modelo	HD828	HD836
Peso (com Percussão Inversa)	271kg (312kg)	350kg (403kg)
Frequência de impacto	2.500 - 3.300min ⁻¹	2.600 - 3.100min ⁻¹
Velocidade de rotação	0 ~ 190 min ⁻¹	0 ~ 120 min ⁻¹
CHASSIS		
Comprimento dos rastos	3,690mm	
Comprimento dos rastos no solo	2,880mm	
Largura dos rastos	330mm	
Pressão ao solo	102.9 kPa	
Distância ao solo	440mm	
Ângulo de oscilação do chassis	± 7.5°	
Velocidade de deslocamento	0 ~ 3.5 km/h	
Inclinação máxima	57.4% (30°)	
Força de tração máxima	127.0 kN	
MOTOR		
Modelo	C9.3B (Stage V, Tier 4 Final)	
Tipo	Diesel, Refrigerado a Água de 6 Cilindros	
Marca	Caterpillar	
Potência	280kW / 2,200min ⁻¹	
Capacidade de combustível	600L	
Capacidade DEF	44.7L	
SISTEMA HIDRÁULICO		
Bomba PV de caudal variável	Bomba PV x 2	
Bomba de caudal fixo	Bomba de Engrenagens x 3	
Capacidade do depósito de óleo hidráulico	240L	
LANÇA		
Modelo	JE326	
Tipo	Lança Extensível	
Ângulo de elevação da lança	Cima 41°, Baixo 20°	
Ângulo de oscilação da lança	Direita 32°, Esquerda 5°	
Comprimento de deslizamento da lança	900mm	
COLUNA DE PERFURAÇÃO		
Modelo	GH832	
Comprimento	8,700mm	
Para 12 Ft. Comprimento (com Percussão Inversa)	4,595mm	
Para 14 Ft. Comprimento (com Percussão Inversa)	5,225mm (5,050mm)	
Tipo de alimentação	Motor Hidráulico acionado por corrente	
Comprimento de deslizamento da coluna	1,500mm	
Ângulo de oscilação da coluna	Direita 25°, Esquerda 90°	
Ângulo de inclinação da coluna	170°	
Força máxima de extração da Vara	34kN	
COMPRESSOR		
Modelo	PDSF290S16	
Tipo	Compressor de parafuso 1 Stage	
Caudal de Ar Livre	13.5m³/min	
Pressão de descarga	1.03MPa	

CAPTADOR DE POEIRAS		
Modelo	A885	
Capacidade de Aspiração	40m³/min	
Número de elementos filtrantes	6	
Tipo de ejeção de pó	Automatic Air Pulse Jet	
CARROCEL DE VARAS		
Modelo	GR803	
Diâmetro da vara	TS1	GT60
Comprimento da vara	3,660mm	4,270mm
Número de varas	7	7
Diâmetro da vara	TS1	GT60 Tubo
Comprimento da vara	4,270mm	4,270mm
Número de varas	7	6
BIT E VARA		HD836
HD828		
Gama de bits	102-127 mm	102-140 (152) mm
Diâmetro da Vara	TS1, GT60	GT60, GT60 Tubo
Comprimento da Vara	TS1	4,270mm (14 Feet)
	3,660mm(12 Feet)	
	GT60	
	4,270mm(14 Feet)	5,490mm (18 Feet)
Comprimento máximo da 1ª Vara	TS1	5,490mm (18 Feet)
	4,270mm(14 Feet)	
	GT60	
	5,490mm(18 Feet)	
ELÉTRICOS		
Bateria	12V; 160Ah / 5h x 2	
Luz	24V; 70Wx4	
Voltagem	DC 24V	
AMBIENTE DE FUNCIONAMENTO		
Intervalo de temperatura ambiente	-15°C ~ +45°C	
Altitude máxima	Max. 2,500m	

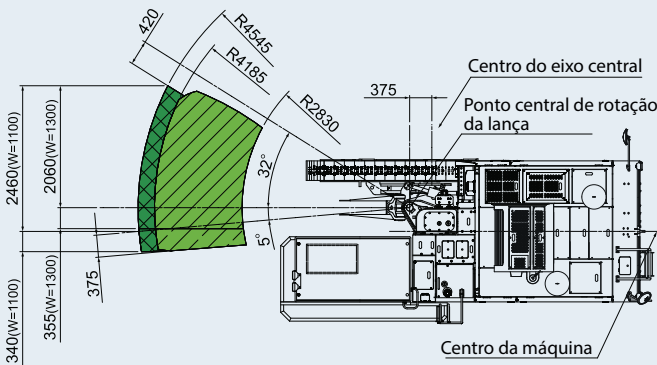
Dimensões (mm)



Dimensões (mm)



Alcance da perfuração (mm)



Nota: O „peso operacional“ inclui o peso do combustível e do óleo (cheio). As especificações estão sujeitas a alterações sem aviso prévio.



FRD - Furukawa Rock Drill Europe B.V. ©
Proostwetering 29 | 3543 AB Utrecht | Holanda
T +31 (0) 30 2412277 | E frd@frd.eu | www.frd.eu