

Potência do motor : **15,8 cv / 11,6 kW**

Peso da máquina (cabine / canópia) : **1 780 / 1 680 kg**

**For Earth, For Life**  
**Kubota**

# KX019-4

**MINI ESCAVADORA KUBOTA**





# DESEMPENHO SUPERIOR

A miniescavadora KX019-4 da Kubota eleva os padrões na categoria de 1,5 a 2,0 toneladas, oferecendo uma força de escavação potente e um alcance de trabalho mais amplo, comparável a escavadoras de gama superior. Com melhor acessibilidade a locais como bermas de estrada ou áreas residenciais, a KX019-4 facilita a execução de trabalhos, desde grandes áreas de construção até aos espaços mais estreitos.





# DESEMPENHO SUPERIOR

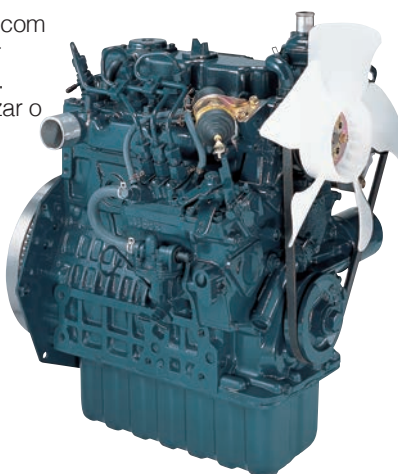


## Força de escavação aprimorada

A KX019-4 oferece uma impressionante força de escavação ao nível do balde. O seu braço e balde potentes e bem equilibrados permitem ao operador escavar de forma mais rápida e eficiente, mesmo nas condições mais exigentes.

## Motor original Kubota

A KX019-4 é equipada com o impressionante motor Kubota D902 de 16 CV. Projetado para maximizar o desempenho em escavação e elevação, proporciona também níveis reduzidos de ruído e vibração, cumprindo todas as regulamentações atuais de emissões de motores.

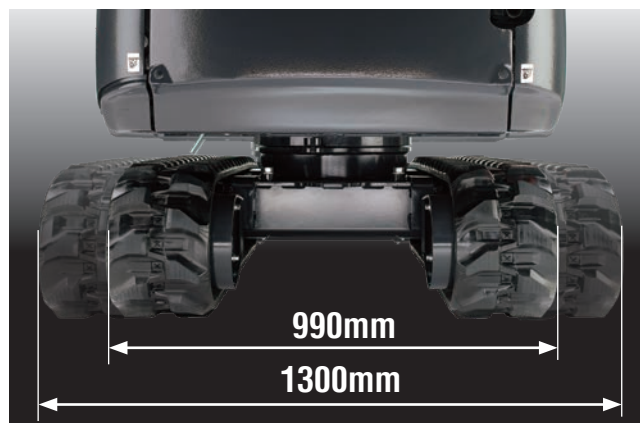


## Rastos de borracha de passo curto e rodas de apoio com dupla flange

A KX019-4 dispõe de rastros de borracha de passo curto que minimizam a vibração e de rodas de apoio com dupla flange que contribuem para melhorar a estabilidade e o desempenho de deslocamento.

## Auto-shift

O sistema auto-shift permite a mudança automática da velocidade de deslocação de alta para baixa, consoante o esforço de tração e o tipo de terreno. Isto proporciona operações mais suaves em marcha ou a girar.



## Largura de rastros variável

Para otimizar a estabilidade ao utilizar acessórios pesados, os rastros da KX019-4 podem ser alargados até um máximo de 1300mm e retraídos para 990mm, permitindo passar por portas estreitas e trabalhar em espaços confinados. Cada ajuste pode ser feito em apenas alguns segundos através da alavanca independente de regulação da largura dos rastros.



# INTERIOR DELUXE

Com uma das maiores cabines da sua classe, a KX019-4 oferece amplo espaço para as pernas, assento ajustável e uma porta larga, proporcionando mais conforto mesmo nos trabalhos mais exigentes. Combinada com o novo painel digital multifunções, a operação torna-se mais simples do que nunca.





# INTERIOR DELUXE



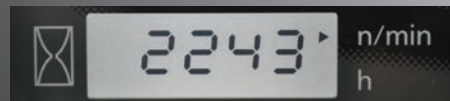
## Hora



## Contador de horas



## Tacómetro



**A.** Indicador do nível de combustível

**B.** Indicador da temperatura da água

**C.** Luzes de aviso

(sobreaquecimento, sistema hidráulico, bateria)

**D.** Ecrã LCD

(hora, contador de horas, rotações por minuto)

## Cabine espaçosa

Para reduzir a fadiga, a nova cabina de maiores dimensões oferece mais conforto em comparação com o modelo anterior. Proporciona mais espaço para as pernas, com piso plano e assento ajustável com suspensão.

## Acesso fácil à cabine

O aumento da largura da porta da cabina em 30% no ponto mais estreito permite um acesso rápido e fácil, tornando as operações que exigem saídas frequentes, como a abertura de valas ou colocação de tubagens, muito mais simples.



## Painel digital

Dando continuidade à excelência do Sistema de Controlo Inteligente da Kubota, o painel digital coloca toda a conveniência ao alcance do operador. O painel, de utilização intuitiva, está posicionado no canto dianteiro direito para melhor visibilidade e permite, através de botões de um só toque, visualizar a hora, o contador de horas e o tacómetro. Luzes de aviso com códigos no ecrã alertam o operador em caso de emergência, como sobreaquecimento, falhas hidráulicas ou bateria fraca. A programação das chaves antirroubo também pode ser facilmente efetuada através do painel digital. Com acesso facilitado, definições simples e indicadores e avisos de leitura fácil, o operador está sempre informado sobre o estado de funcionamento da escavadora.

## Controlo proporcional do caudal do circuito auxiliar (AUX1) e ajuste do caudal máximo de óleo

O circuito auxiliar (AUX1) é fornecido de série na KX019-4. O prático interruptor acionado com o polegar permite um controlo proporcional fácil do caudal do circuito auxiliar, enquanto o interruptor on/off, acionado com o indicador, facilita a utilização de aplicações especiais que requerem caudal constante. A regulação do caudal máximo de óleo pode ser ajustada comodamente a partir do painel digital, sem necessidade de ferramentas adicionais ou procedimentos manuais complexos. É ainda possível programar até cinco caudais diferentes correspondentes a acessórios específicos na memória do painel digital. As definições programadas podem ser rapidamente recuperadas para o próximo trabalho.

\*AUX2 opcional (10,4 l/min)





# SEGURANÇA / DURABILIDADE / FÁCIL MANUTENÇÃO

A KX019-4 oferece uma maior tranquilidade graças aos seus elevados níveis de segurança e durabilidade. Além disso, a Kubota simplifica as inspeções e reparações através de um acesso facilitado aos principais componentes.





## Fácil manutenção

A Kubota tornou a manutenção de rotina extremamente simples, concentrando os principais componentes do motor num só lado para facilitar o acesso. O motor e outros componentes vitais podem ser inspecionados de forma rápida e fácil.

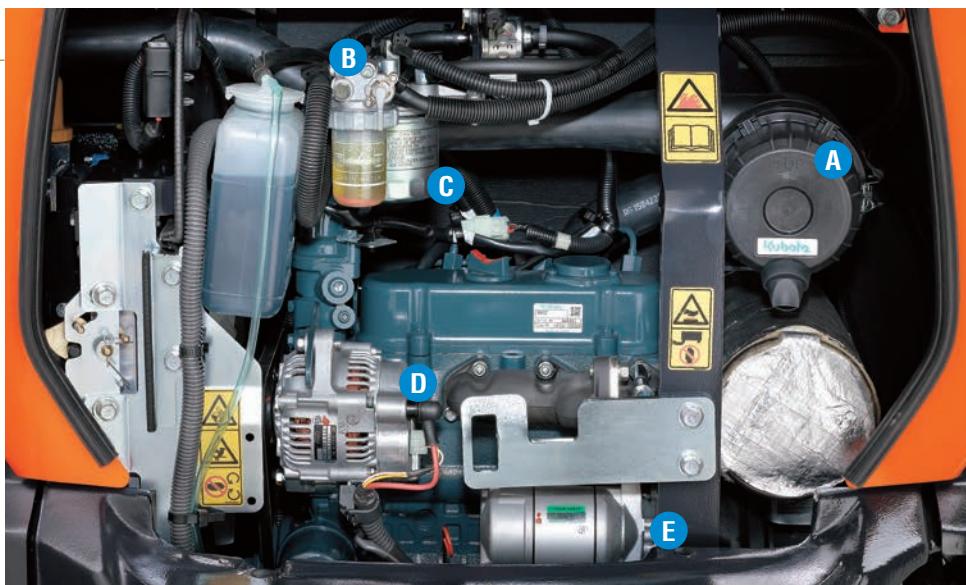
**A. Filtro de ar**

**B. Separador de água**

**C. Filtro de combustível**

**D. Alternador**

**E. Motor de arranque**



## Cilindro da lança

Para maior fiabilidade em condições de trabalho exigentes, incluindo operações de demolição com martelo hidráulico, o cilindro da lança foi posicionado na parte superior, evitando assim danos no cilindro.



## Mangueiras do motor protegidas

A Kubota integrou as mangueiras do motor dentro da estrutura dos rastos, oferecendo assim uma proteção adicional.



## Equipamento de Série

### Motor/Sistema de combustível

- Filtro de ar de duplo elemento
- Alerta sonoro de reabastecimento
- Bocal de abastecimento alongado

### Sistema de rodagem

- Rastos de borracha de 230mm
- Duas velocidades de deslocamento
- Largura de rastos variável
- Roletos com flange dupla
- Rastos de borracha de passo curto

### Sistema hidráulico

- Acumulador de pressão
- Portas de verificação da pressão hidráulica
- Terceira linha de retorno direta para AUX
- Bomba de deslocamento variável
- Circuito de deslocação em linha reta
- Regulação do caudal máximo de óleo no circuito auxiliar (AUX1)
- Contactador do circuito auxiliar AUX1 no manipulador direito (proporcional)

### Sistema de segurança

- Sistema de segurança de arranque do motor na consola esquerda
- Sistema de bloqueio de deslocação
- Sistema de bloqueio de rotação
- Sistema antirroubo original Kubota
- Isolador de bateria



### Equipamento de trabalho

- Balanceiro 1190mm
- Tubagem do circuito hidráulico auxiliar até à extremidade do braço
- 2 luzes de trabalho LED na cabina e 1 luz de trabalho LED na lança.

### Cabine

- ROPS (Estrutura Protetora contra Capotamento (ISO3471)
- TOPS (Estrutura de Proteção contra Capotamento)
- OPG (Estrutura de Proteção do Operador, Level 1)
- Banco de suspensão total ajustável ao peso
- Cinto de segurança
- Joysticks hidráulicos com apoio de braços
- Sistema de aquecimento da cabine com ventilação de ar, para descongelar e desembaciar os vidros
- Martelo para saída de emergência
- Janela dianteira assistida com amortecedor a gás
- Tomada de 12 V
- Local para instalação do rádio
- Interruptor e cablagem para rotativo
- Painel digital com função de diagnóstico
- Pontos de fixação para fixar o protetor frontal
- Espelhos laterais

### Canópia

- ROPS (Estrutura Protetora contra Capotamento (ISO3471)
- TOPS (Estrutura de Proteção contra Capotamento)
- OPG (Estrutura de Proteção do Operador, Level 1)
- Banco de suspensão total ajustável ao peso

- Cinto de segurança
- Joysticks hidráulicos com apoio de braços
- Tomada de 12 V
- Interruptor e cablagem para rotativo
- Painel digital com função de diagnóstico
- Pontos de fixação para fixar o protetor frontal

## Equipamento opcional

- Balanceiro 1090mm (-100 mm)
- Kit de instalação de rádio na cabine (suporte de rádio, antena, 2 colunas)
- 2 luzes de trabalho LED na canópia
- Pedal de translação
- Proteção frontal na cabine/canópia
- Versão de frente curta
- AUX2 (comando proporcional)
- Regulação do caudal máximo de óleo no circuito auxiliar (AUX2)

### Peças genuínas e aprovadas

Kubota para desempenho, durabilidade e segurança máximos



ESPECIFICAÇÕES

Modelo		KX019-4	
Peso da máquina <sup>1</sup>	Cabine / Canópia	kg	1780 / 1680
Peso operacional <sup>2</sup>	Cabine / Canópia	kg	1855 / 1755
Capacidade do balde, std. SAE/CECE		m³	0,041 / 0,035
Motor	Modelo		D902-E4
	Tipo		Motor diesel arrefecido a água E-TVCS
	Saída ISO14396 <sup>3</sup>	cv (kW) rpm	16,0 (11,8) / 2300
	Saída ISO9249 NETTO <sup>3</sup>	cv (kW) rpm	15,8 (11,6) / 2300
	Número de cilindros		3
	Furo x Curso	mm	72 x 73,6
	Cilindrada	cm³	898
	Combustível <sup>4</sup>		Gasóleo em conformidade com a norma EN 590 / HVO em conformidade com a norma EN 15940
Dimensões	Largura total	mm	990 / 1300
	Altura total (Cabine / Canópia)	mm	2350 / 2330
	Comprimento total	mm	3860
	Distância entre roletes	mm	160
	Tamanho do bulldozer (largura x altura)	mm	990 / 1300 x 230
	Largura das sapatas de borracha	mm	230
	Raio mínimo de rotação dianteiro	mm	1520
	Ângulo de rotação lateral da lança (esquerda/direita) graus		75 / 60
Bombas Hidráulicas	P1, P2	Bomba de deslocamento variável	
		Caudal	ℓ /min 17,3
		Pressão hidráulica MPa (kgf/cm²)	21,6 (220)
	P3	Bomba de engrenagens	
		Caudal	ℓ /min 10,4
		Pressão hidráulica MPa (kgf/cm²)	20,6 (210)
	Circuito auxiliar (AUX1)	Caudal máx.	ℓ /min 27,7
		Pressão hidráulica máx. MPa (kgf/cm²)	21,6 (220)
	Circuito auxiliar (AUX2)	Caudal máx.	ℓ /min 10,4
		Pressão hidráulica máx. MPa (kgf/cm²)	20,6 (210)
	Força de escavação máx.	Balanceiro kN (kgf)	7,8 (790)
		Balde kN (kgf)	15,9 (1620)
	Reservatório hidráulico e circuito completo		ℓ 28
Velocidade máx. de deslocamento (baixa / alta)		km/h	2,2 / 4,0
Pressão de contacto ao solo (Cabine / Canópia)		kPa (kgf/cm²)	27,4 (0,28) / 26,5 (0,27)
Velocidade de rotação		rpm	9,1
Capacidade do depósito de combustível		ℓ	21
Nível de ruído	LpA	dB (A)	78
	LwA (2000/14/EC)	dB (A)	93
Vibração <sup>5</sup>	Sistema de braço manual (ISO 5349-2:2001)	Escavação m/s² RMS	<2,5
		Nivelamento m/s² RMS	<2,5
		Condução m/s² RMS	<2,5
		Marcha lenta m/s² RMS	<2,5
	Corpo Inteiro (ISO 2631-1:1997)	Escavação m/s² RMS	<0,5
		Nivelamento m/s² RMS	<0,5
		Condução m/s² RMS	<0,5
		Marcha lenta m/s² RMS	<0,5

<sup>1</sup> Com uma balde original Kubota de 33,5 kg, um braço de 1190 mm e todos os depósitos cheios.  
<sup>2</sup> Peso da máquina com um operador de 75 kg  
<sup>3</sup> Com combustível diesel em conformidade com a norma EN590  
<sup>4</sup> Note que o HVO tem uma densidade inferior à dos combustíveis diesel.  
<sup>5</sup> Esses valores são medidos sob condições específicas em velocidade máxima do motor e podem variar, dependendo do estado de funcionamento.

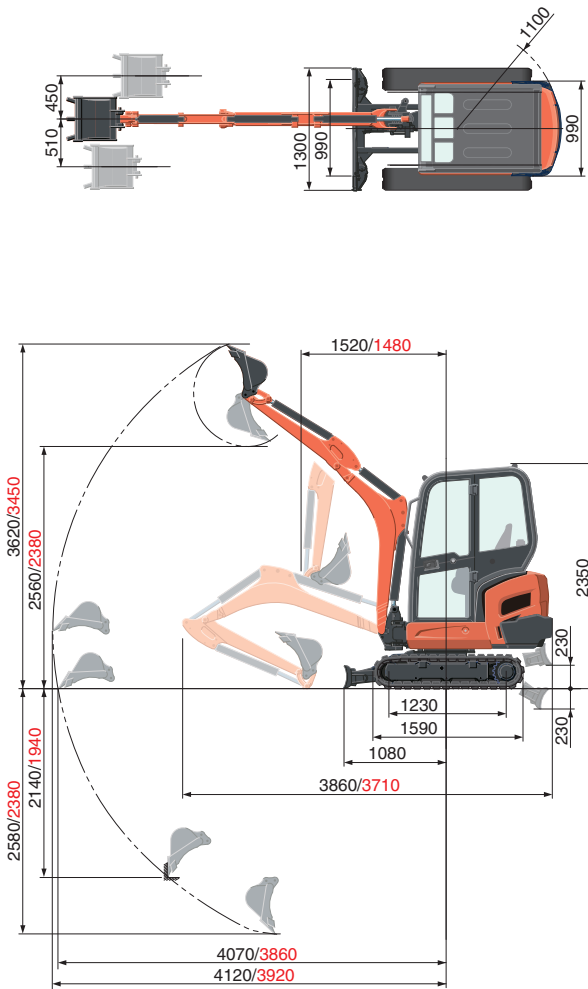
CAPACIDADE DE ELEVAÇÃO

KX019-4 Cabine, braço de 1090 mm, rastros de borracha

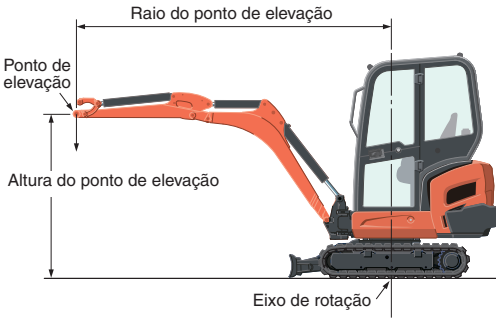
Altura do ponto de elevação	Raio do ponto de elevação (2,5m)			Raio do ponto de elevação (Max)		
	Em posição frontal		Em posição lateral	Em posição frontal		Em posição lateral
	Lâmina para baixo	Lâmina para cima		Lâmina para baixo	Lâmina para cima	
2,0m	1,9 (0,19)	1,9 (0,19)	1,8 (0,18)	—	—	—
1,5m	2,4 (0,24)	2,4 (0,24)	1,8 (0,18)	—	—	—
1,0m	2,9 (0,30)	2,9 (0,30)	2,9 (0,30)	2,2 (0,22)	2,0 (0,20)	2,1 (0,21)
0m	3,5 (0,36)	3,1 (0,32)	2,9 (0,30)	—	—	2,1 (0,21)

Nota::  
\* As capacidades de elevação baseiam-se na norma ISO 10567 e não excedem 75% da carga estática de inclinação da máquina ou 80% das capacidades de elevação hidráulica da máquina.  
\* O balde da escavadora, gancho, linga e outros acessórios de elevação não estão incluídos nesta tabela.

GAMA DE TRABALHO



Braço de 1090 mm  
Braço de 1190 mm  
Unidade : mm



\* As gamas de trabalho são com o balde standard da Kubota, sem engate rápido.  
\* As especificações estão sujeitas a alterações sem aviso prévio para fins de melhoria.

\* Todas as imagens apresentadas são apenas para efeitos de catálogo  
Ao operar a escavadora, usar vestuário e equipamento de acordo com as normas legais e de segurança locais.

