

MINIESCAVADORA **KX085-5**



Potência Nominal:
66.6 PS / 49.0 kW

Peso da Máquina:
Mono: **8,392 kg**
Braço triplo: **9,097 kg**

PERFORMANCE

Desempenho e operacionalidade fiáveis.

Uma escavadora de última geração, o avançado motor Kubota e o robusto sistema hidráulico da KX085-5 proporcionam a fiabilidade e a operacionalidade de que necessita para executar uma vasta gama de trabalhos.

DOIS CIRCUITOS AUXILIARES HIDRÁULICOS DE CONTROLO PROPORCIONAL COM AJUSTE DO CAUDAL DE ÓLEO MÁXIMO (AUX1/AUX2)

A KX085-5 está equipada com dois circuitos hidráulicos auxiliares de controlo proporcional - AUX1 e AUX2 - com regulação do caudal de óleo máximo. Estas definições podem ser convenientemente ajustadas a partir do painel digital sem ferramentas adicionais ou procedimentos de ajuste manual complexos.



SISTEMA HIDRÁULICO COM BOMBAS LOAD SENSING

O sistema hidráulico load sensing Kubota assegura um funcionamento mais suave, independentemente da carga. Permite que o óleo hidráulico flua de acordo com a gama específica do movimento da alavanca do operador. Como resultado, reduz o consumo de combustível e proporciona um maior desempenho operacional global. O sistema L/S de 2 bombas melhora a suavidade geral das operações ao mover os acessórios frontais simultaneamente, ao mover os acessórios frontais enquanto se desloca e ao operar acessórios especiais que são accionados independentemente - como uma roçadora.

FLUTUADOR DA LÂMINA BULLDOZER

Não é necessário ajustar a altura da lâmina bulldozer para obter uma superfície de solo limpa - depois de preencher o solo, basta deslocar-se para trás ao longo da vala coberta com a lâmina bulldozer na posição de flutuação. O trabalho de acabamento do solo é agora rápido e fácil.





MOTOR KUBOTA ORIGINAL DI COM SILENCIADOR CRS E DPF

Equipado com o motor de injeção direta V3307 da Kubota, compatível com a fase V, com CRS e DPF. O DPF melhorado reduz a manutenção, aumentando os intervalos de manutenção até 6000 horas, tanto para o filtro de regeneração como para o filtro de cinzas.



SISTEMA DE REGENERAÇÃO AUTOMÁTICA

Você nunca precisará parar o trabalho para limpar o Filtro do DPF. Antes que a fuligem atinja um nível crítico, o Sistema de Regeneração Automática executa automaticamente a regeneração do DPF (curso de combustão PM).

ATIVAÇÃO AUTOMÁTICA DA 3ª LINHA HIDRÁULICA DO RETORNO

Acabaram-se saídas da cabine da máquina e as tentativas de abrir e fechar manualmente o retorno hidráulico da 3ª linha. A KX085-5 possui um retorno hidráulico da 3ª linha controlado eletronicamente que é ativado automaticamente quando o operador selecciona o modo de martelo demolidor no painel digital na cabine.



SISTEMA DE ACELERAÇÃO AUTOMÁTICA

Quando as alavancas de controlo são deixadas em ponto morto durante mais de 4 segundos, as RPM do motor são automaticamente reduzidas para a velocidade de ralenti. Quando as alavancas são novamente accionadas, as rotações do motor sobem imediatamente para o nível predefinido. Poupa energia e custos de funcionamento, reduz o ruído e as emissões de gases de escape.

PARAGEM DO MOTOR AUTOMÁTICA

O sistema de paragem automática do motor vem equipado de série. O motor desliga-se automaticamente quando é deixado ao ralenti durante demasiado tempo. Pode definir o tempo de ralenti de acordo com as suas necessidades. Estas características inovadoras reduzem o ruído e as emissões de gases de escape, para além de pouparem energia e custos de funcionamento.

SISTEMA DE ABRANDAMENTO DE VELOCIDADE AUTOMÁTICO

A KX085-5 está equipada com uma avançada função de mudança automática de duas velocidades, que ajusta automaticamente a velocidade e a força de tração em função da carga e do terreno para melhorar o desempenho da deslocação e assegurar uma operação suave e fácil.



CONFORTO / FUNCIONAMENTO FÁCIL

Uma cabine luxuosa com uma entrada mais ampla, espaço generoso para as pernas e um banco de luxo asseguram o conforto durante todo o dia e a facilidade de utilização.

BANCO DUPLO AJUSTÁVEL BANCO COM SUSPENSÃO PNEUMÁTICA

Como parte do novo design, a cabine está agora equipada com um assento com um deslizamento que pode ser duplamente ajustado para melhorar o conforto. As consolas de joystick nos lados esquerdo e direito do assento também podem ser ajustadas independentemente do assento para corresponder às necessidades individuais do operador. O assento com suspensão pneumática de série, em conformidade com a norma ISO, reduz as vibrações para proporcionar um conforto ótimo ao operador. Um sistema elétrico de ajuste da altura do assento simplifica e melhora o ajuste pelo operador.

SUPORTE PARA TELEMÓVEL/ CARREGADOR USB

Um suporte prático para o telemóvel e uma porta de carregamento USB próxima mantêm o telemóvel ao alcance da mão e totalmente carregado.



- A.** Banco com ajuste duplo com suspensão pneumática
- B.** Novo ecrã LCD a cores
- C.** Suporte de copo
- D.** Suporte para telemóvel / carregador USB

BAIXO RUÍDO

Uma cabine mais silenciosa proporciona um ambiente de trabalho mais livre de stress. O baixo nível de ruído protege o operador do ruído do motor e de outros sons fortes. *LpA: 72dB

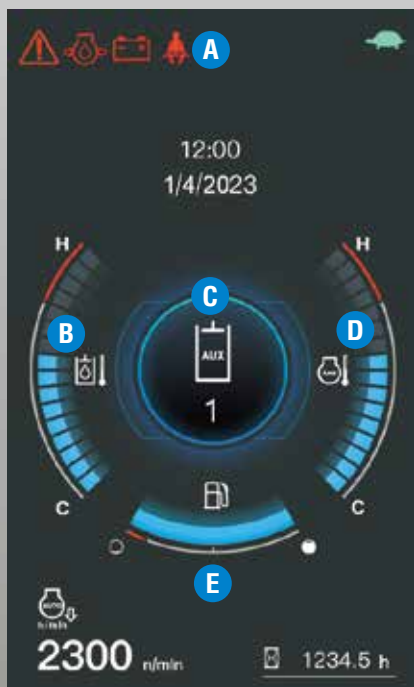
AR CONDICIONADO

Mantenha-se fresco nos dias mais quentes e quente nos mais frios. Desfrutará de conforto durante todo o ano, graças ao fluxo de ar melhorado e às condutas que melhoram a circulação de ar no habitáculo. Além disso, as novas saídas de ar funcionam como um desembaciador, proporcionando maior visibilidade e segurança reforçada.

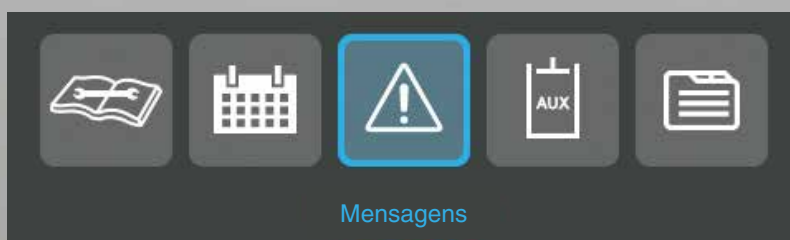


NOVO ECRÃ LCD A CORES

Um ecrã LCD de 7" a cores e de alta resolução fornece, com um simples olhar, toda a informação de que o operador necessita para operar a escavadora. Um interface intuitivo garante uma compreensão rápida e um acesso fácil às várias funções da escavadora, incluindo o ajuste do fluxo AUX. Também são apresentados itens de manutenção importantes, bem como alertas detalhados para funções incorrectas e anomalias da máquina. O novo jog dial é intuitivo e fácil de utilizar. Mesmo os operadores principiantes poderão aceder rapidamente a todas as informações importantes.



Ecrã de monitor standard



Mensagens

- A. Indicador de alerta
- B. Temperatura Hidráulica
- C. Modo AUX
- D. Temperatura Água
- E. Nível Combustível



Verificação Periódica



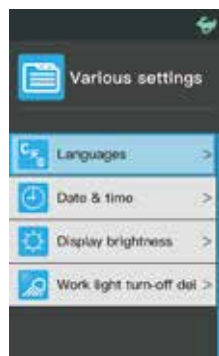
Registo Atividade



Modo Mensagem



Configuração AUX



Vários Ajustes



- A. Tecla Menu
- B. Tecla de retorno
- C. Seletor rotativo
- D. Luz de trabalho
- E. Farol Rotativo
- F. Aceleração Automática & Paragem do Motor
- G. Aviso de Sobrecarga
- H. Motor Limpa Vidros
- I. Camara Traseira
- J. Líquido Limpa Vidros
- K. Besouro de Marcha (Opt.)

SERVIÇO / SEGURANÇA

A manutenção rápida e fácil, combinada com a tecnologia avançada, garante a segurança do operador e da escavadora.

TAMPA DO COMPARTIMENTO DO MOTOR DE ABERTURA TRIPLA

A Kubota tornou a manutenção de rotina extremamente simples ao consolidar os principais componentes do motor num só lado para um acesso mais fácil. O motor e outros componentes vitais podem ser inspeccionados rápida e facilmente.



- A. Filtro de ar de elemento duplo**
- B. Silenciador DPF**
- C. Filtro de combustível**
- D. Alternador**

- E. Motor de arranque**
- F. Válvulas de controlo**
- G. Filtro de retorno do óleo hidráulico**

MANUTENÇÃO FÁCIL

As peças que requerem manutenção e inspeção de rotina, como o nível de óleo do motor e a correia trapezoidal, são de fácil acesso. Além disso, todos os filtros estão localizados perto da abertura do capot para simplificar a sua substituição.

PEGA DA CABINE APARAFUSADA

A pega é aparafusada à cabine para permitir uma substituição rápida e fácil no caso de ficar danificada.

CONCEPÇÃO DE MANGUEIRA DE DUAS PEÇAS

A conceção de mangueira de duas peças para a lâmina bulldozer reduz o tempo de substituição da mangueira em quase 60% em comparação com a mangueira de uma peça. Este design elimina praticamente a necessidade de entrar na máquina para efetuar a manutenção.

BOMBA ELÉCTRICA DE REABASTECIMENTO

A bomba de reabastecimento de gasóleo standard da KX085-5 inclui uma função de paragem automática que minimiza os derrames e aumenta a segurança. O enchimento completo do depósito demora aproximadamente três minutos.

RAIO DE GIRO CURTO

A KX085-5 foi concebida com uma saliência traseira mais curta, assegurando uma melhor capacidade de trabalho em espaços restritos, maior versatilidade e melhor estabilidade. A saliência traseira também inclui protectores de ferro fundido, que reduzem significativamente os danos na máquina em locais de trabalho com espaço limitado.



LUZES DE TRABALHO LED

A luz de trabalho LED pode ser programada para se desligar 30 segundos a 2 minutos após o motor ter parado. Isto permite ao operador sair da máquina e afastar-se em segurança sob iluminação total.



CÂMARA TRASEIRA

A câmara de visão traseira, que agora é de série, melhora significativamente a visibilidade para a retaguarda da escavadora, apresentando a vista no ecrã LCD de 7" na cabina.



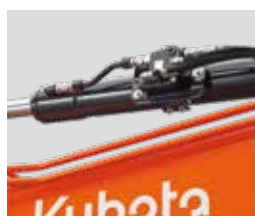
ALARME PARA CINTO DE SEGURANÇA E CINTO DE SEGURANÇA DE ALTA VISIBILIDADE

O cinto de segurança cor de laranja brilhante recorda visualmente aos operadores que devem apertá-lo antes de ligar o motor. Se o operador se esquecer, uma função de aviso avisa-o para o apertar.



VÁLVULA DE SEGURANÇA (ANTI-QUEDA) NA DESCIDA DA LANÇA E DO BRAÇO

A KX085-5 está equipada de série com um dispositivo de controlo de descida da lança e do braço. dispositivo de controlo de série.



LARGURA DE MÁQUINA COMPACTA

A largura estreita de 2200 mm da KX085-5 torna-a ideal para trabalhar em espaços apertados e muito mais fácil de transportar entre locais de trabalho.

VERSÃO COM LANÇA DE 2 PEÇAS

A KX085-5 pode ser equipada com uma lança de duas peças para que possa realizar trabalhos mais difíceis numa gama mais vasta de locais.



A Alcance alargado



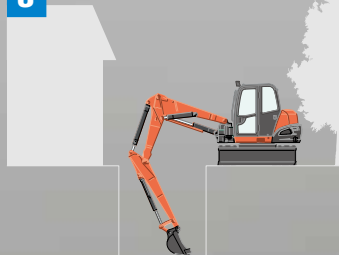
Capacidade de escavação a curta distância



B Elevado alcance de descarga



C Escavação vertical eficiente



FÁCIL CONTROLO DA LANÇA

O design de fácil utilização e a localização do pedal da lança de 2 peças tornam a operação extremamente simples. Localizado à esquerda dos pedais de condução, o operador só precisa de virar o pedal e premir o lado direito do pedal para estender a lança, ou o lado esquerdo para a retrain. Esta característica simplifica muito o trabalho de pés necessário para operar suavemente a lança.



GAMA DE TRABALHO DINÂMICA DA LANÇA DE 2 PEÇAS

A lança de 2 peças oferece um alcance de trabalho versátil para que possa chegar mais longe, mais fundo, mais perto e a qualquer ponto intermédio.

A. Gama de trabalho alargada

A versátil lança de 2 peças oferece um longo alcance e uma retração apertada para tornar o nivelamento de grandes áreas mais eficiente e produtivo. Além disso, é fácil escavar perto da máquina, eliminando a necessidade de reposicionamento constante. É particularmente eficaz quando se trabalha em espaços estreitos.

B. Gama de descargas impressionante

A lança de 2 peças permite-lhe descarregar mais longe e mais alto, e oferece uma posição inferior do balde elevada, tornando suave e fácil descarregar em camiões sem reposicionar a escavadora.

C. Eficiência em espaços estreitos

Quando o espaço é limitado, a lança de 2 peças manobra facilmente para simplificar a escavação vertical e fazer paredes profundas com eficiência em ângulos de 90°. Além disso, oferece um raio de rotação frontal compacto para facilitar ainda mais as operações de viragem e elevação em espaços apertados.

FUNCIONAMENTO SIMULTÂNEO SUAVE

A lança de 2 peças da Kubota oferece um desempenho fiável, suave e rápido. O seu mecanismo hidráulico inovador permite que o operador opere facilmente o braço, a lança, o balde e a rotação em simultâneo, aumentando a eficiência do trabalho e a produtividade.



O Kubota Tracking System é a forma mais inteligente e fácil de se manter informado sobre as suas escavadoras Kubota. Em qualquer lugar. A qualquer hora. A partir de qualquer PC, portátil, tablet ou smartphone. A solução em tempo real da Kubota não só o ajuda a avaliar o desempenho operacional da sua frota, como também pode melhorar a segurança, facilitar a minimização do tempo de inatividade e planear a manutenção para maximizar a produtividade.

SISTEMA ANTI-ROUBO ORIGINAL KUBOTA

A sua KX085-5 está protegida pelo sistema anti-roubo líder de mercado da Kubota. Apenas as chaves programadas permitirão o arranque do motor. A tentativa de arranque com uma chave não programada activará o alarme. As características recentemente melhoradas incluem um alerta para lembrar o operador de extrair a chave após a operação e um alerta LED para evitar potenciais roubos.



Equipamento Standard

Sistema de Segurança

Sistema de segurança de arranque do motor na consola esquerda

Motor de translação com travão de disco

Motor giratório com travão de disco

Aviso sonoro de sobrecarga

Sistema anti-roubo original Kubota

Válvula anti-queda na lança (ISO 8643)

Válvula anti-queda no braço (ISO 8643)

Suporte e cablagem para a 1ª luz de farol e cablagem para a 2ª luz de farol rotativo

Paragem automática do motor

Espelhos laterais/traseiro (esquerdo, direito e traseiro)

Câmara de visão traseira

Equipamento de trabalho

Circuito hidráulico auxiliar (AUX1 e AUX2) canalizado para a extremidade do braço

3 luzes de trabalho LED na cabine e 1 luz LED na lança

Braço de 2100 mm

Cabine

ROPS (Estrutura de proteção contra capotamento, ISO12117-2)

OPG (Proteção do operador, proteção superior) Nível 1

Assento duplo ajustável com suspensão pneumática

Cinto de segurança laranja retrátil com função de alerta

Alavancas de controlo hidráulico do piloto com apoios para os pulsos ajustáveis

Alavancas de deslocação com pedais

Ar condicionado

Chauffage de cabine para descongelar e desembaciarr

Martelo de saída de emergência

Janela dianteira assistida com amortecedor a gás

Painel LCD a cores

Carregador USB

Fonte de alimentação de 12 V

2 altifalantes e antena de rádio

Localização do rádio

Kubota tracking system*

Pontos de fixação da proteção do vidro dianteiro

Suporte para telemóvel

Suporte para copos

Motor/Sistema de combustível

Filtro de ar de elemento duplo

Bomba eléctrica de combustível

Sistema de aceleração automática

Bomba eléctrica de reabastecimento do depósito

Separador de água com filtro

Chassis inferior

Rastos de borracha de 450 mm

1 x rolete via superior (tipo flange duplo)

5 roletos de uma flange em cada rasto

Interruptor de 2 velocidades na alavanca da lâmina bulldozer

Sistema hidráulico

2 velocidades de deslocação com mudança automática

Lâmina bulldozer com função de flutuação

Acumulador de pressão

Tomadas de controlo da pressão hidráulica

Retorno hidráulico da terceira linha controlado eletronicamente

Sistema load sensing de 2 bombas

Caudal máximo de óleo regulável nos circuitos auxiliares (AUX1 e AUX2)

Interruptor auxiliar (AUX1) na alavanca de comando direita (proporcional)

Interruptor auxiliar (AUX2) na alavanca de controlo esquerda (proporcional)

Equipamento opcional

Chassis inferior

Rasto de aço de 450 mm (+ 50 kg)

Rasto de aço de 600 mm (+ 100 kg)

Braço de 1750 mm (- 22 kg)

Sistema de segurança

Unidade de válvula anti-queda na escavadora

Outros

OPG (Proteção do operador, proteção frontal e proteção superior nível II, ISO 10262)

Luz de farol rotativo

Contrapeso adicional para lança standard (+ 200 kg)

Contrapeso adicional para lança de 2 peças (+ 260 kg)

Pintura especial a pedido

Gases fluorados com efeito de estufa

O gás do ar condicionado contém gases fluorados com efeito de estufa.

Modelo CAB	Designação industrial	Quantidade (kg)	Equivalente CO ₂ (tonelada)	GWP
KX085-5	HFC-134a	0.98	1.41	1430

(Potencial de aquecimento global: GWP)

* As especificações variam de país para país, por favor contacte o seu concessionário local.

Especificações

* Com operador de 75 kg, balde original KUBOTA de 176,6 kg e totalmente cheio

Modelo		MONO		2PB	
Peso operacional*1	kg	8467		9172	
Capacidade do balde, std. CECE	m³	0.21		0.21	
Largura do balde (sem dentes)	mm	800		800	
Motor					
Fabricante		KUBOTA		KUBOTA	
Modelo do motor		V3307-CR-TE5-BH-1		V3307-CR-TE5-BH-1	
Tipo de motor		Motor diesel E-CDIS arrefecido a água (com CRS e DPF)		Motor diesel E-CDIS arrefecido a água (com CRS e DPF)	
Norma de emissões		EU Stage V		EU Stage V	
Potência (ISO 14396:2002)*2	PS (kW) / rpm	66.6 (49.0) / 2000		66.6 (49.0) / 2000	
Potência ISO 9249 NET*2	PS (kW) / rpm	63.2 (46.5) / 2000		63.2 (46.5) / 2000	
Número de cilindros		4		4	
Diâmetro x Curso	mm	94 x 120		94 x 120	
Cilindrada	cc	3331		3331	
Combustível*3		Gasóleo em conformidade com a norma EN590 / HVO em conformidade com a norma EN 15940			
Comprimento total	mm	6450		6940	
Altura total	mm	2540		2540	
Cilindro	rpm	9.8		9.8	
Largura da sapata de borracha	mm	450		450	
Distância entre rastos	mm	2300		2300	
Dimensão do bulldozer (largura x altura)	mm	2200 x 500		2200 x 500	
Bombas hidráulicas					
P1, P2		Bomba de caudal variável		Bomba de caudal variável	
Caudal	ℓ / min	84.6 x 2		84.6 x 2	
Pressão hidráulica	MPa	27.4		27.4	
Força máxima de escavação (braço / balde)	kN	38.1 / 65.2		38.1 / 65.2	
Ângulo de oscilação da lança	deg	70 / 60		70 / 60	
Circuito auxiliar (SP1)					
Caudal	ℓ / min	100		100	
Pressão hidráulica	MPa	20.6		20.6	
Circuito auxiliar (SP2)					
Caudal	ℓ / min	55.8		55.8	
Pressão hidráulica	MPa	20.6		20.6	
Reservatório hidráulico (depósito)	ℓ	75		75	
Capacidade do depósito de combustível	ℓ	115		115	
Velocidade máxima de deslocação (baixa / alta)	km / h	2.7 / 4.8		2.7 / 4.8	
Pressão de contacto com o solo	kPa (kgf / cm²)	36.7 (0.374)		39.8 (0.406)	
Distância ao solo	mm	356		356	
Nível de ruído					
LpA / LwA (2000 / 14 / CE)	dB (A)	72 / 96		72 / 96	
Vibração**4					
Sistema de braço manual (ISO 5349-2:2001)					
Escavação / Nivelamento	m / s2 RMS	<2.5 / <2.5		<2.5 / <2.5	
Condução / marcha lenta	m / s2 RMS	4.40 / <2.5		4.40 / <2.5	
Corpo inteiro (ISO 2631-1:1997)					
Escavação / Nivelamento	m / s2 RMS	<0.5 / <0.5		<0.5 / <0.5	
Condução / Marcha lenta	m / s2 RMS	<0.879 / <0.5		<0.879 / <0.5	

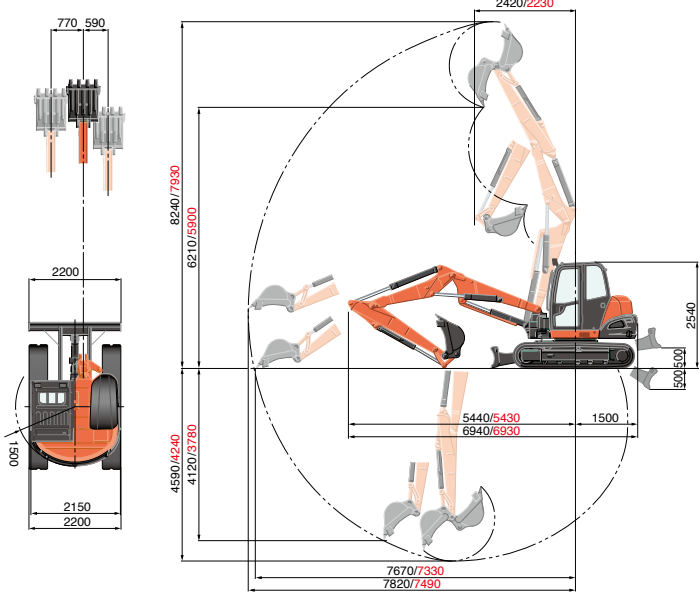
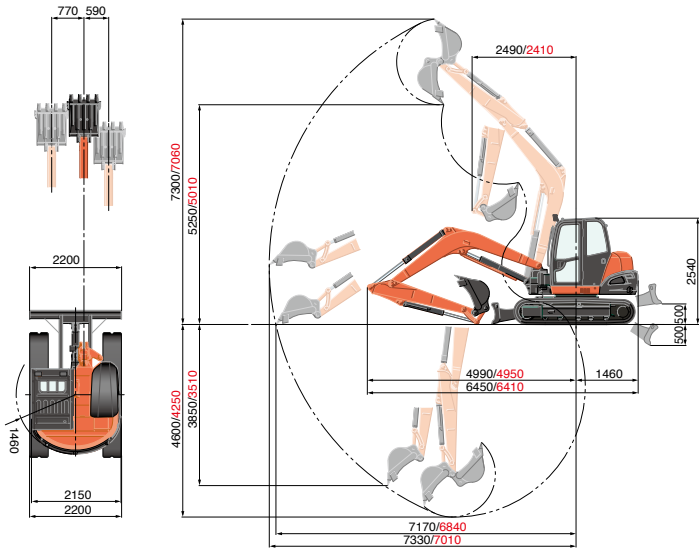
*1 Com operador de 75 kg, balde original KUBOTA de 176,6 kg e totalmente cheio.
*2 Com gasóleo em conformidade com a norma EN590.
*3 Note-se que o HVO tem uma densidade mais baixa do que o gasóleo.
*4 Estes valores são medidos em condições específicas à velocidade máxima do motor e podem desviar-se, dependendo do estado de funcionamento.

2100 mm braço
1750 mm braço

Gama de trabalho

VERSÃO COM LANÇA DE 2 PEÇAS

Unidade: mm



Sistema de segurança

kN (ton)

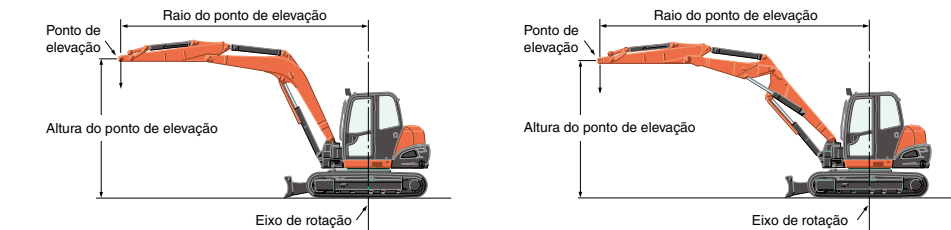
Modelo		MONO											
Altura do ponto de elevação		Raio do ponto de elevação (min.)			Raio do ponto de elevação (4m)			Raio do ponto de elevação (5m)			Raio do ponto de elevação (Max)		
		Frontal		Lateral	Frontal		Lateral	Frontal		Lateral	Frontal		Lateral
		Lâmina em baixo	Lâmina em cima		Lâmina em baixo	Lâmina em cima		Lâmina em baixo	Lâmina em cima		Lâmina em baixo	Lâmina em cima	
5m	1750 Braço				16.7 (1.70)	16.7 (1.70)	16.2 (1.65)						
	2100 Braço				14.2 (1.45)	14.2 (1.45)	14.2 (1.45)						
3m	1750 Braço				20.1 (2.05)	20.1 (2.05)	15.2 (1.55)	17.2 (1.75)	13.7 (1.40)	10.8 (1.10)			
	2100 Braço				18.1 (1.85)	18.1 (1.85)	15.7 (1.60)	16.2 (1.65)	14.2 (1.45)	10.8 (1.10)			
1.5m	1750 Braço				26.0 (2.65)	18.6 (1.90)	13.7 (1.40)	20.1 (2.05)	13.2 (1.35)	10.3 (1.05)	17.0 (1.74)	10.7 (1.09)	8.2 (0.84)
	2100 Braço				24.5 (2.50)	18.6 (1.90)	14.2 (1.45)	19.1 (1.95)	13.2 (1.35)	10.3 (1.05)	15.8 (1.61)	9.3 (0.95)	7.5 (0.76)
1m	1750 Braço				27.4 (2.80)	18.1 (1.85)	13.7 (1.40)	20.6 (2.10)	12.7 (1.30)	9.8 (1.00)			
	2100 Braço				26.0 (2.65)	18.1 (1.85)	13.7 (1.40)	20.1 (2.05)	13.2 (1.35)	9.8 (1.00)			
0m	1750 Braço				28.4 (2.90)	17.6 (1.80)	13.2 (1.35)	21.1 (2.15)	12.7 (1.30)	9.3 (0.95)			
	2100 Braço				27.9 (2.85)	17.6 (1.80)	13.2 (1.35)	21.1 (2.15)	12.7 (1.30)	9.3 (0.95)			
-1m	1750 Braço	37.2 (3.80)	37.2 (3.80)	37.2 (3.80)	27.0 (2.75)	17.2 (1.75)	12.7 (1.30)	20.1 (2.05)	12.7 (1.30)	9.3 (0.95)			
	2100 Braço	28.4 (2.90)	28.4 (2.90)	28.4 (2.90)	27.4 (2.80)	17.2 (1.75)	12.7 (1.30)	20.6 (2.10)	12.3 (1.25)	9.3 (0.95)			
-3m	1750 Braço												
	2100 Braço				15.7 (1.60)	15.7 (1.60)	13.2 (1.35)						

kN (ton)

Modelo		2PB											
Altura do ponto de elevação		Raio do ponto de elevação (min.)			Raio do ponto de elevação (4m)		Raio do ponto de elevação (5m)			Raio do ponto de elevação (Max)			
		Frontal		Lateral	Frontal		Lateral	Frontal		Lateral	Frontal		Lateral
		Lâmina em baixo	Lâmina em cima	Lâmina em baixo	Lâmina em cima	Lâmina em baixo	Lâmina em cima	Lâmina em baixo	Lâmina em cima				
5m	1750 Braço	23.0 (2.35)	23.0 (2.35)	23.0 (2.35)	19.6 (2.00)	19.6 (2.00)	17.2 (1.75)	17.6 (1.80)	15.2 (1.55)	11.8 (1.20)			
	2100 Braço				18.1 (1.85)	18.1 (1.85)	17.6 (1.80)	16.7 (1.70)	15.7 (1.60)	12.3 (1.25)			
3m	1750 Braço				23.5 (2.40)	21.1 (2.15)	15.7 (1.60)	18.6 (1.90)	14.7 (1.50)	11.3 (1.15)			
	2100 Braço				22.1 (2.25)	21.6 (2.20)	16.2 (1.65)	18.1 (1.85)	14.7 (1.50)	11.3 (1.15)			
1.5m	1750 Braço				27.4 (2.80)	19.1 (1.95)	14.2 (1.45)	20.1 (2.05)	13.7 (1.40)	10.3 (1.05)	14.7 (1.50)	9.6 (0.98)	7.3 (0.74)
	2100 Braço				26.5 (2.70)	19.1 (1.95)	14.2 (1.45)	20.1 (2.05)	13.7 (1.40)	10.3 (1.05)	13.8 (1.41)	9.5 (0.97)	6.9 (0.71)
1m	1750 Braço				27.4 (2.80)	18.6 (1.90)	13.7 (1.40)	20.6 (2.10)	13.7 (1.40)	10.3 (1.05)			
	2100 Braço				27.0 (2.75)	18.6 (1.90)	13.7 (1.40)	20.1 (2.05)	13.7 (1.40)	10.3 (1.05)			
0m	1750 Braço				26.0 (2.65)	18.1 (1.85)	13.2 (1.35)	19.6 (2.00)	13.2 (1.35)	9.8 (1.00)			
	2100 Braço				26.5 (2.70)	18.1 (1.85)	13.2 (1.35)	20.1 (2.05)	13.2 (1.35)	9.8 (1.00)			
-1m	1750 Braço	27.9 (2.85)	27.9 (2.85)	20.6 (2.10)	22.5 (2.30)	18.1 (1.85)	13.2 (1.35)	17.2 (1.75)	13.2 (1.35)	9.8 (1.00)			
	2100 Braço	22.5 (2.30)	22.5 (2.30)	22.5 (2.30)	24.0 (2.45)	18.1 (1.85)	13.2 (1.35)	18.1 (1.85)	12.7 (1.30)	9.3 (0.95)			
-3m	1750 Braço				6.9 (0.70)	6.9 (0.70)	6.9 (0.70)						
	2100 Braço				11.3 (1.15)	11.3 (1.15)	11.3 (1.15)						

Atenção:

- * As capacidades de elevação baseiam-se na norma ISO 10567 e não excedem 75% da carga de inclinação estática da máquina ou 87% da capacidade de elevação hidráulica da máquina.*
- * O balde da escavadora, o gancho, a linga e outros acessórios de elevação não estão incluídos nesta tabela.*
- * As normas EN474-1 e EN474-5 exigem que a máquina esteja equipada com uma válvula de segurança no cilindro da lança e um sinal sonoro de aviso de sobrecarga para operações de manuseamento de objectos.
- * As especificações estão sujeitas a alterações sem aviso prévio para efeitos de melhoramento.



Peças Genuínas e Aprovadas Kubota

para o máximo desempenho, durabilidade e segurança

★ Todas as imagens apresentadas são apenas para efeitos de brochura.
Ao operar a escavadora, usar vestuário e equipamento de acordo com as normas legais e de segurança locais.



KUBOTA EUROPE S.A.S.

19, rue Jules Verceyusse
Zone Industrielle - CS50088
95101 Argenteuil Cedex France
Téléphone : (33) 01 34 26 34 34
Télécopieur : (33) 01 34 26 34 99



<https://www.kubota-eu.com>

